

# PROGRAMME IFM

JUIN - JUILLET 2026

INSTITUT  
FRANÇAIS  
Mali

NUMÉRIQUE

# MARATHON E-SPORT

EA FC 26

PLANETE 

SAM 18  
JUIL  
2026 © 10H

**Scannez ce QR code  
pour vous inscrire à notre  
liste de diffusion WhatsApp**



**Scannez  
ce QR code pour  
télécharger toute  
la programmation**





# ÉDITO

Juin et juillet à l'Institut français du Mali célèbrent une culture en mouvement, ouverte aux nouvelles formes de création et de transmission.

Cette saison met à l'honneur les croisements entre arts visuels, musique, spectacle vivant, cinéma, littérature et cultures numériques. Plus que jamais, l'IfM accompagne les imaginaires contemporains et les dynamiques créatives, portés par la jeunesse malienne et plus largement, ouest-africaine.

A ce titre « le gaming » occupe une place particulière dans notre programmation. À travers le « Gaming Lab », les « Masterclass » autour du « Game design et de la monétisation », le débat d'idées « Créer local, jouer mondial » ou encore « le Marathon E-Sport EA FC 26 », l'Institut français du Mali propose une réflexion globale autour du jeu vidéo, comme espace de création, d'innovation et d'expression culturelle... sans oublier son aspect ludique !

Ce programme est également marqué par des rencontres artistiques à la fois, fortes et sensibles. L'exposition « Héritage en silence » de Leila Walet, nous invite à une traversée intime autour de la mémoire, de la transmission et de l'éducation des filles, tandis que concerts, showcases et rencontres musicales viendront célébrer la richesse des scènes maliennes et afro-contemporaines.

Si la Médiathèque vous présente une programmation dédiée aux enfants, aux adolescent(e)s et aux familles, mêlant lecture, jeux, ateliers créatifs et pratiques numériques, le Centre de langues et Campus France Mali vous accompagnent dans vos projets académiques et professionnels, dans des locaux rénovés et accueillants.

Comme vous le constatez, à travers cette programmation variée, nous vous offrons des moments d'évasion et de partage, loin des tracés et des préoccupations du quotidien.

En résumé, venez découvrir tous ces nouveaux chemins, tracés rien que pour vous... et laissez-vous surprendre, vous émerveiller et peut-être même rêver !

Laurent SOUQUIÈRE  
Directeur

Aurélié BACHA  
Directrice déléguée

**CORSAIR**

VOYAGEZ EN BONNE  
COMPAGNIE VERS PARIS

---

Jusqu'à 6 vols/semaine



INFOLINE : 20 23 05 56 ou dans votre agence de voyages

# Agenda culturel

Agenda culturel	6 - 19
Médiathèque	21 - 23
Centre de langues	25 - 35
Campus France	37 - 41
Restaurant Le Patio	42 - 43
Informations pratiques	44 - 45
Les pôles de l'IFM et nos partenaires	46 - 47

<b>EDITO</b>	3
<b>EXPOSITION</b>	
HÉRITAGE EN SILENCE   REGARDS CROISÉS AVEC LEILA WALET	6 - 7
<b>MUSIQUE</b>	
KALANA MAMOU   SCÈNE MUSICALE DU PATIO	9
FATOUMATA DIABATÉ   SCÈNE MUSICALE DU PATIO	9
CYCLE FÊTE DE LA MUSIQUE   SHOWCASE • SORTIE D'EP D'AMY DJAN	11
CYCLE FÊTE DE LA MUSIQUE   DISCUSSION & PRÉSENTATION DE PROJET • THE LOST MAESTRAS X MIERUBA CENTER	12
CYCLE FÊTE DE LA MUSIQUE   RÉSIDENCE & SHOWCASE • SUNTOMOON X IFM	13
<b>NUMÉRIQUE</b>	
GAMING LAB   PLANÈTE A   MASTERCLASS • INTRODUCTION AU GAME DESIGN	14
GAMING LAB   PLANÈTE A   MASTERCLASS • MONÉTISATION DANS L'INDUSTRIE DU GAMING	14
GAMING LAB   PLANÈTE A   MARATHON E-SPORT • EA FC 26	17
<b>DÉBAT D'IDÉES</b>	
GAMING LAB   PLANÈTE A   CRÉER LOCAL, JOUER GLOBAL : LES NOUVEAUX ENJEUX DU GAMING OUEST-AFRICAÏN	15
<b>SPECTACLE VIVANT</b>	
JEUNE PUBLIC   CIE NAMA   LE LIÈVRE SAUVA LES CHÈVRES	16
<b>CINEMA - JEUNE PUBLIC</b>	
SÉRIE DE COURTS MÉTRAGES	19
LES CHORISTES	19
MÉDIATHÈQUE	21 - 23
CENTRE DE LANGUES	25 - 35
CAMPUS FRANCE	37 - 41
RESTAURANT "LE PATIO"	42 - 43
INFORMATIONS PRATIQUES   TARIFS	44 - 45
LES PÔLES DE L'IF MALI & NOS PARTENAIRES	46 - 47

ARTS VISUELS

EXPOSITION PERMANENTE

DU 13  
AVR  
AU 31  
JUIL  
2026

# REGARDS CROISÉS AVEC LEILA WALET

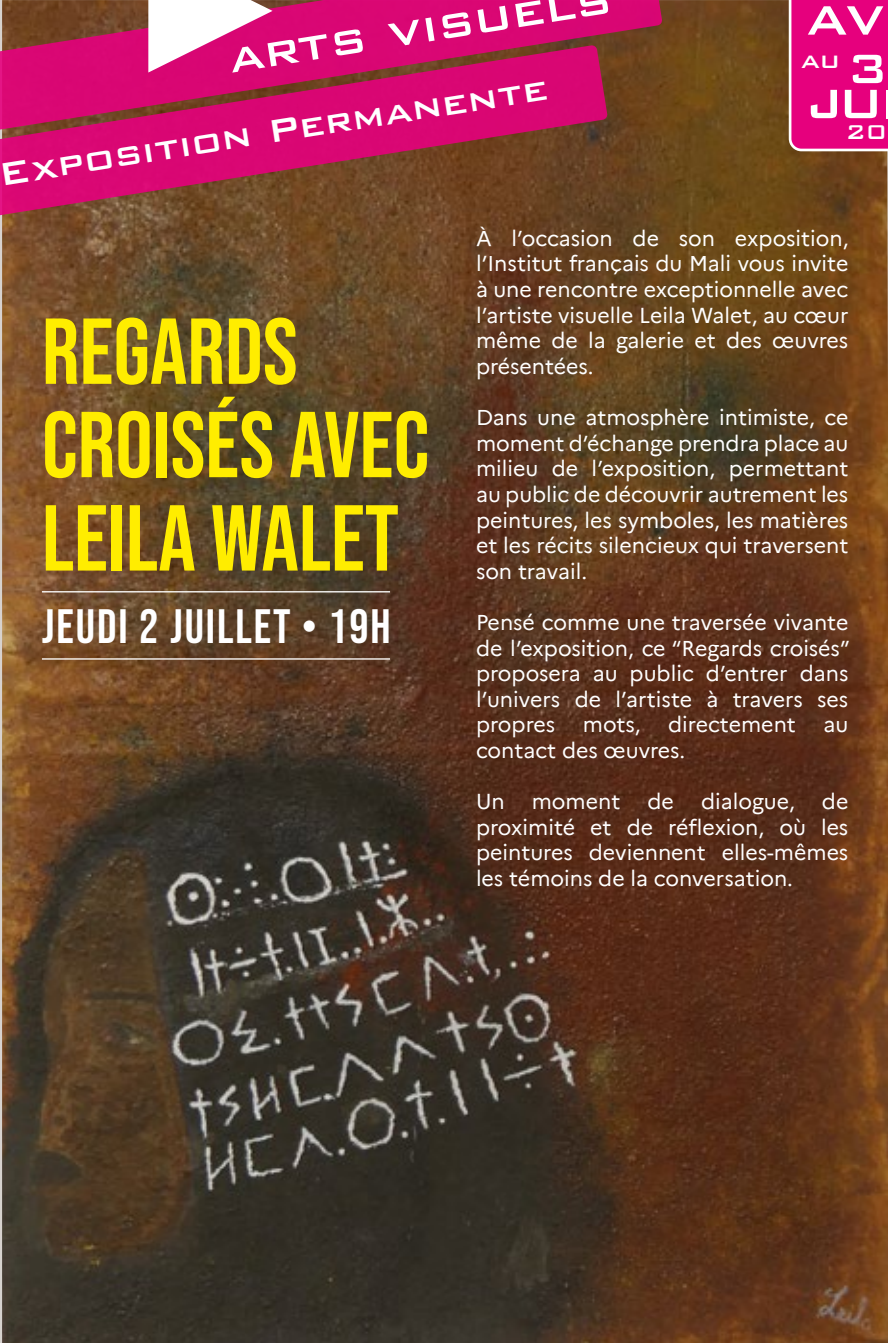
JEUDI 2 JUILLET • 19H

À l'occasion de son exposition, l'Institut français du Mali vous invite à une rencontre exceptionnelle avec l'artiste visuelle Leila Walet, au cœur même de la galerie et des œuvres présentées.

Dans une atmosphère intimiste, ce moment d'échange prendra place au milieu de l'exposition, permettant au public de découvrir autrement les peintures, les symboles, les matières et les récits silencieux qui traversent son travail.

Pensé comme une traversée vivante de l'exposition, ce "Regards croisés" proposera au public d'entrer dans l'univers de l'artiste à travers ses propres mots, directement au contact des œuvres.

Un moment de dialogue, de proximité et de réflexion, où les peintures deviennent elles-mêmes les témoins de la conversation.



O:::OIt:  
It÷t.II..IX..  
OZ.ttsCA.t..  
tshCA^tso  
HEA.O.t.II÷t

Leila

# HERITAGE EN SILENCE

DE L'ARTISTE PLASTICIENNE MALIENNE

## LEILA WALET

Avec cette exposition, Leila Walet propose une traversée intimiste autour de l'éducation des filles.

Née à Gao, son travail s'ancre profondément dans la culture tamasheq, dont elle explore les formes, les symboles et les résonances. Très tôt, la matière, les textures et les couleurs se sont imposées à elle comme un langage à part entière... Un moyen d'exprimer ce que les mots ne peuvent contenir.

Dans ses peintures, dominées par des tonalités profondes, apparaissent des signes, des tracés, des empreintes. Ces éléments, à la fois discrets et puissants, évoquent des fragments de mémoire, des gestes anciens, des héritages transmis ou parfois tus. Chaque œuvre devient ainsi un espace de narration silencieuse, où se croisent l'intime et le collectif.

L'éducation des filles, au cœur de cette exposition, n'est jamais abordée de manière frontale. Elle se révèle en creux, dans les tensions, dans les absences, dans ce qui se construit malgré tout.

Leila Walet ne cherche pas à illustrer une réalité, mais à en capter les vibrations. Son travail donne à voir des trajectoires où la fragilité coexiste avec une forme de résistance, où chaque élément — couleur, matière, symbole — participe à une écriture visuelle profondément personnelle.

À travers cette démarche, elle interroge la



notion d'héritage : ce qui se transmet sans bruit, ce qui circule sans toujours se dire, ce qui s'inscrit dans les corps, les gestes et les regards.

Ses œuvres deviennent alors des espaces où se rejouent des histoires individuelles qui trouvent un écho plus large, entre mémoire et devenir.

“Chaque faisceau de couleur renferme une histoire à partager, une émotion à saisir, une vie à immortaliser”, écrit-elle.

L'exposition invite ainsi à ralentir le regard, à s'attarder sur les détails et à accueillir ce qui se révèle dans le silence.



||| **MUSIQUE**

↗ **NUMÉRIQUE**

\\ **DÉBAT D'IDÉES**

⚡ **SPECTACLE VIVANT**

P9 ▶ P17

# SCÈNE MUSICALE DU PATIO

## L'ARTISTE DU MOIS

☉ Entrée libre • Consommation obligatoire

📍 Institut français du Mali

### KALANA MAMOU

Kalana Mamou (Mariam Sylla), originaire du Wassoulou, est une artiste chanteuse dont la musique puise son inspiration dans les réalités sociales.

Dotée d'une voix remarquable, elle développe un univers musical engagé et accessible. Elle se produit sur scène lors de mariages, festivals et événements culturels. Avec plusieurs clips et albums à son actif, Kalana Mamou s'affirme comme une artiste de grande qualité et qui a gagné, par son talent, la fidélité du public.



☉ 20H  
MER  
03  
& 17  
JUIL  
2026

### FATOUMATA DIABATÉ



☉ 20H  
MER  
01  
& 15  
JUIL  
2026

Fatoumata Diabaté est une artiste chanteuse malienne issue d'une grande lignée musicale. Fille de la regrettée Chèché Dramé, figure emblématique de la musique traditionnelle malienne, elle grandit dans un univers profondément marqué par la transmission artistique et culturelle.

À travers sa voix et ses interprétations, Fatoumata Diabaté s'inscrit dans la continuité de cet héritage tout en développant sa propre sensibilité musicale. Entre répertoires traditionnels et présence scénique contemporaine, elle participe à faire vivre et rayonner les sonorités du Mali auprès de différents publics.

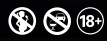
Elle se produit régulièrement lors de concerts, rencontres culturelles et événements musicaux au Mali.



McCann

*Le goût de la réussite.*

L'ABUS D'ALCOOL EST DANGEREUX POUR LA SANTÉ. À BOIRE AVEC MODÉRATION





# CYCLE FÊTE DE LA MUSIQUE

## Showcase

### Sortie d'EP d'Amy Djan

Amy Djan est une artiste franco-malienne évoluant entre la France et le Mali. Son univers musical navigue entre soul, neo soul, reggae et influences afro-contemporaines, porté par une voix sensible et une présence scénique singulière.

À travers ses compositions et performances, elle développe une identité artistique nourrie de multiples influences culturelles, entre héritages africains et sonorités modernes. Son travail explore des atmosphères à la fois intimistes, chaleureuses et engagées, où se croisent émotion, groove et liberté musicale. Dans le cadre de cette rencontre musicale, l'Institut français du Mali invite le public à venir découvrir le nouvel EP de l'artiste lors d'une soirée spéciale pensée comme un moment de partage, d'écoute et de découverte artistique.

Entre showcase live et échanges autour de son univers musical, cette soirée offrira une immersion dans les nouvelles créations d'Amy Djan, figure émergente d'une scène afro-contemporaine en dialogue constant entre le Mali et la France.



- 📍 Sur invitation
- 📍 Patio • Institut français du Mali



# Discussion & Présentation de projet

## THE LOST MAESTRAS X MIERUBA CENTER

Porté par le Mieruba Art Center à Ségou, The Lost Maestras est un projet de préservation, de transmission et de valorisation du patrimoine musical féminin du Mali. Entre 2022 et 2024, huit grandes artistes maliennes ont enregistré des albums au sein du centre, laissant derrière elles des œuvres profondément ancrées dans les traditions musicales de leurs territoires et de leurs communautés.

À travers les voix de Kaniba Ouele Kouyaté, Kokanko Sata, Fissa Maiga, Mah Kouyaté, Mouneissa Tandina, Mamou Thierno, Moui Traoré ou encore Koly Koné, le projet fait dialoguer les héritages mandingue, wassoulou, songhaï, bozo ou soninké dans une même volonté de transmission et de mémoire.

Pensé comme une archive vivante autant

qu'un geste artistique, The Lost Maestras documente des répertoires parfois inconnus ou peu enregistrés, tout en donnant à entendre la puissance créative de femmes musiciennes qui ont façonné l'histoire culturelle malienne. Certaines de ces artistes ont marqué plusieurs générations, d'autres signent ici l'un de leurs derniers témoignages musicaux, à l'image de Kokanko Sata, disparue en 2023 après l'enregistrement de son album au Mieruba Art Center.

Entre mémoire, création contemporaine et transmission, The Lost Maestras célèbre des voix rares, des trajectoires singulières et des patrimoines musicaux essentiels, tout en interrogeant la place des femmes dans les récits culturels ouest-africains.



- 👤 Sur invitation
- 📍 Patio • Institut français du Mali

# Résidence & Showcase

## SUNTOMOON X IFM

Dans le cadre de la Fête de la musique, l'Institut français du Mali invitera le collectif Sun to Moon Bamako pour une soirée spéciale placée sous le signe de la rencontre, de la musique et des nouvelles dynamiques de la scène culturelle bamakoise.

Reconnu pour ses événements festifs et

son univers musical éclectique, le collectif proposera une programmation pensée spécialement pour cette occasion dans un format intimiste et privé.

Cette rencontre se déroulera le vendredi 26 juin à partir de 18h, dans un cadre réservé aux invités et partenaires de l'événement.

☹ Sur invitation

📍 Patio •  
Institut français du Mali

17H-21H  
VEN  
26  
JUIN  
2026

## Masterclass

### Introduction au Game Design



Comment naît un jeu vidéo ? Comment construit-on une expérience capable de captiver un joueur pendant des heures ?

Cette masterclass propose une immersion dans les fondamentaux du game design, discipline au cœur de la création vidéoludique. Pendant plusieurs jours, les participant-es découvriront les mécanismes qui structurent un jeu : narration interactive, gameplay, équilibre, expérience utilisateur, prototype et tests.

Pensée comme un espace d'expérimentation et de création collective, cette formation alternera apports théoriques, ateliers pratiques et réflexion critique autour des nouvelles formes de narration numérique.

Destinée aux passionné-es de jeux vidéo, créatif-ves, développeur-euses débutant-es, étudiant-es ou curieux-ses des industries culturelles numériques, cette masterclass offrira des outils concrets pour imaginer, concevoir et structurer un projet de jeu vidéo.

## Masterclass

### Monétisation dans l'industrie du Gaming

Le jeu vidéo est aujourd'hui l'une des industries culturelles les plus importantes au monde. Mais comment les studios transforment-ils une idée créative en modèle économique viable ?

Cette masterclass propose une exploration des stratégies de monétisation dans l'univers du gaming : modèles économiques, free-to-play, premium, engagement des communautés, rétention des utilisateurs et stratégies de croissance.

À travers des études de cas, des échanges et des ateliers pratiques, les participant-es découvriront les enjeux économiques qui façonnent aujourd'hui les jeux vidéo, du mobile gaming aux grandes plateformes internationales.

Une formation pensée pour les entrepreneur-es créatif-ves, développeur-euses, porteur-euses de projets numériques et toutes celles et ceux qui souhaitent mieux comprendre l'écosystème économique du gaming contemporain.



☞ Sur sélection • Professionnels du gaming

✉ futurcomplanet@gmail.com  
Gm@futurcom.org

☎ +223 92 41 55 56

📍 Institut français du Mali

# ▶ Créer local, jouer mondial : les nouveaux enjeux du gaming ouest-africain

Entre création numérique, industries culturelles et nouveaux modèles économiques, le gaming ouest-africain connaît aujourd’hui une évolution majeure. Comment créer des jeux inspirés des réalités, des imaginaires et des récits locaux tout en s’inscrivant dans un marché international ? Quels défis rencontrent les studios et créateurs de la sous-région en matière de production, de diffusion et de monétisation ?

Ce débat d’idées propose une réflexion croisée autour des enjeux artistiques, économiques et culturels du jeu vidéo en Afrique de l’Ouest, à travers les regards de créateurs, développeurs et acteurs des industries culturelles et créatives.

JEU 17H  
18  
JUN  
2026



☉ Entrée libre • Tout public

📍 Médiathèque •  
Institut français du Mali

# Le lièvre sauva les chèvres

## JEUNE PUBLIC



Inspiré d'un conte traditionnel mandingue transmis de génération en génération, "Le Lièvre sauva les chèvres" est un spectacle de la Compagnie Nama qui mêle marionnettes, danse, musique et masques habités dans un univers visuel et sonore, profondément ancré dans les traditions du Mali.

Pensée comme une création familiale et tout public, cette œuvre nous plonge au cœur des imaginaires populaires ouest-africains à travers l'histoire du lièvre, personnage rusé et clairvoyant, qui vient en aide à des chèvres marchandes, menacées par une hyène malveillante. Entre humour, sagesse et poésie, le récit célèbre des valeurs de courage, de patience, de solidarité et de persévérance.

Fondée en 2010, la Compagnie Nama développe un travail de création autour de l'art ancestral de la marionnette malienne, inspiré notamment du sogo bô, théâtre traditionnel de marionnettes pratiqué chez

les peuples bambara, bozo et malinké. À travers ses spectacles, la compagnie participe à la transmission d'un patrimoine vivant tout en proposant une lecture contemporaine de ces formes artistiques populaires.

Avec Le Lièvre sauva les chèvres, la compagnie offre une expérience immersive où chants, percussions, manipulation de marionnettes et jeu théâtral se rencontrent pour faire revivre toute la richesse des récits et traditions du Mali.



☉ Entrée libre

📍 Institut français du Mali

☉ 16H  
SAM  
04  
JUIL  
2026

NUMÉRIQUE

# MARATHON E-SPORT



## EA FC 26

En collaboration avec Planet A FuturCom, l'Institut français du Mali accueillera un Marathon E-Sport - EA FC 26, une journée entièrement dédiée à l'univers du gaming, de la compétition et des cultures numériques.

Pensé comme un temps fort autour du jeu vidéo et des nouvelles pratiques culturelles, cet événement réunira joueurs passionnés, amateurs de football virtuel et publics curieux dans une ambiance conviviale et compétitive. Tout au long de la journée, les participants pourront s'affronter sur EA FC 26 à travers différentes sessions de jeu et rencontres ouvertes aux communautés gaming de Bamako.

Au-delà de la compétition, ce marathon e-sport entend également mettre en lumière les dynamiques créatives et les nouvelles formes de sociabilité portées par le numérique et les cultures urbaines contemporaines.



SAM 18 JUIL 2026 10H

🆓 Entrée libre • Tout public  
📍 Institut français du Mali

E-SPORT • GAMING



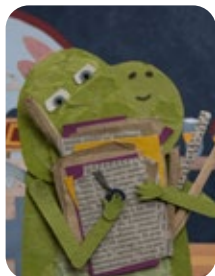
CINEMA

JEUNE PUBLIC

▶ P19



## SÉRIE DE COURTS MÉTRAGES

**1- LOLA ET LE PIANO À BRUITS**De Augusto Zanollo  
France, Suisse, Pologne 2024 • 26min**2- IL ÉTAIT UNE FOIS À DRAGONVILLE**

De Marika Herz • France 2024 • 9min

**3- LE TOUT PETIT VOYAGE**De Emily Worms  
France, Suisse 2022 • 7min**4- ONE, TWO, TREE**De Yulia Aronova  
France, Suisse 2014 • 7minA PARTIR  
DE 6 ANS

☉ Entrée libre

📍 Institut français du Mali

🕒 16H

MER

10  
JUN  
2026

## LES CHORISTES

De Christophe Barratier • France, Suisse 2004 • 1h35

En 1949, Clément Mathieu, professeur de musique sans emploi, est nommé surveillant dans un internat de rééducation pour mineurs. Particulièrement répressif, le système d'éducation du directeur Rachin peine à maintenir l'autorité sur des élèves difficiles. En familiarisant les pensionnaires à la magie du chant, Mathieu va transformer leur vie...

A PARTIR  
DE 7 ANS

☉ Entrée libre

📍 Institut français du Mali

🕒 16H

MER

08  
JUIL  
2026

# MÉDIATHÈQUE

P21 ▶ P23



# LES P'TITS LECTEURS



Encourager les enfants à développer leur amour de la lecture, à en saisir le sens et à apprendre à s'exprimer en public, en présentant un résumé du livre, à l'image d'un club de lecture.

Sam 6 juin  
Sam 4 juillet

🕒 10h

**Public :** à partir de 9 ans

## ▶ LES JEUDIS DU LIVRE ACTIVITÉS AUTOUR DU LIVRE

🕒 14h30

Cette activité vise à stimuler l'imagination des lecteurs, à éveiller leur curiosité, à s'amuser avec les mots et les images et à incarner les personnages. Elle aide vos enfants à cultiver leur goût pour la lecture et à en discuter avec passion.



🕒 Les jeudis • 14h30

18 juin ▶ Lecture interactive  
avec Culturethèque

2 juillet ▶ Autour du livre « L'univers  
du livre expliqué aux  
enfants »

**Public 1 :** 5 à 12 ans  
**Public 2 :** 13 à 16 ans

# Ateliers Créatifs

Ces ateliers développent chez l'enfant son imagination, à travers le dessin, la peinture, les découpages, les collages et le numérique. A consommer sans modération !

**MiniLab** Apprendre aux enfants les techniques de fabrication d'objets à travers dessin, coloriage, découpage et collage.



Sam 13 juin ☺ 10h  
Mer 15 juillet ☺ 14h30

**Public 1** : 5 à 12 ans  
**Public 2** : 13 à 16 ans

## L'HEURE DU CONTE



Un moment privilégié offrant aux enfants l'occasion d'écouter des contes narrés par des lecteurs professionnels. Cette séance stimule leur imagination, éveille leur amour pour la lecture et favorise les échanges autour des livres. Les histoires, souvent drôles ou touchantes, sont adaptées à l'âge du public, avec une utilisation fréquente de la méthode du Kamishibai.

Sam 27 juin ☺ 10h

Sam 25 juillet ☺ 10h

**Public** : 5 à 12 ans

## ET SI ON JOUAIT ?

## APPRENDRE en s'amusant

**Public** : 5 à 12 ans

Mer 10 juin ☺ 14h30 ▶ Découverte des jeux de société de la médiathèque

Mer 8 juillet ☺ 14h30 ▶ La lettre interdite (Plusieurs joueurs, plus un au milieu. Le but des joueurs est de « faire craquer » celui du milieu. Pour cela, ils définissent à la base une lettre que le joueur du milieu ne doit pas prononcer, c'est la lettre interdite).

# MOTS CROISÉS

🕒 15h

Vendredi 5 juin  
Vendredi 3 juillet



Aigüisez votre vocabulaire et détendez-vous avec des mots croisés dans un domaine précis. Des mini-grilles rapides aux casse-têtes thématiques, utilisez les indices, reliez les lettres et enchaînez.

**Public 1 :** Collège à partir de 14 ans

**Public 2 :** Lycéens

**Public 3 :** Etudiants et tout public

# JEUX VIDÉOS PS4 & CASQUE VR

**Public 1 :** 5 à 12 ans  
**Public 2 :** à partir de 13 ans



Sam 6 juin 🕒 14h

Sam 27 juin 🕒 14h

Sam 4 juillet 🕒 14h

Sam 25 juillet 🕒 14h

# CULTURE QUIZ



Vendredi 26 juin 🕒 15h ▶ Culture Quiz  
Vendredi 10 juillet 🕒 15h ▶ Questions concernant les livres et les écrivains

**Public 1 :** Collège à partir de 14 ans

**Public 2 :** Lycéens

**Public 3 :** Etudiants et autres

# RENCONTRE DU CLUB DES LECTEURS

**Chaque samedi à 15h**

Le club des lecteurs est un groupement de jeunes issus de divers horizons dont la passion commune est la lecture. Il se réunit autour des livres, des thèmes d'actualité et des débats. La lecture est un véritable moyen d'acquisition de la connaissance. « Une nation qui lit est une nation qui gagne » disait Nelson MANDELA.

# CENTRE DE LANGUES

Le Centre de langues de l'IFM propose des formations en langues et en compétences clés, adaptées aux besoins académiques, professionnels et personnels.

P2B ► P3B

# FORMATIONS À L'IFM

Envie de renforcer votre maîtrise du français ?  
Inscrivez-vous dès maintenant aux formations  
du Centre de langues.

**Prise de parole en public**  
(Prendre la parole avec confiance et conviction)

**Grammaire et  
orthographe françaises**  
(Écrire avec justesse, clarté et assurance)

**Écrits professionnels**  
(Produire des écrits clairs, structurés et  
adaptés au contexte professionnel)

**Informatique**  
(Maîtriser les outils numériques essentiels  
pour gagner en efficacité au travail)

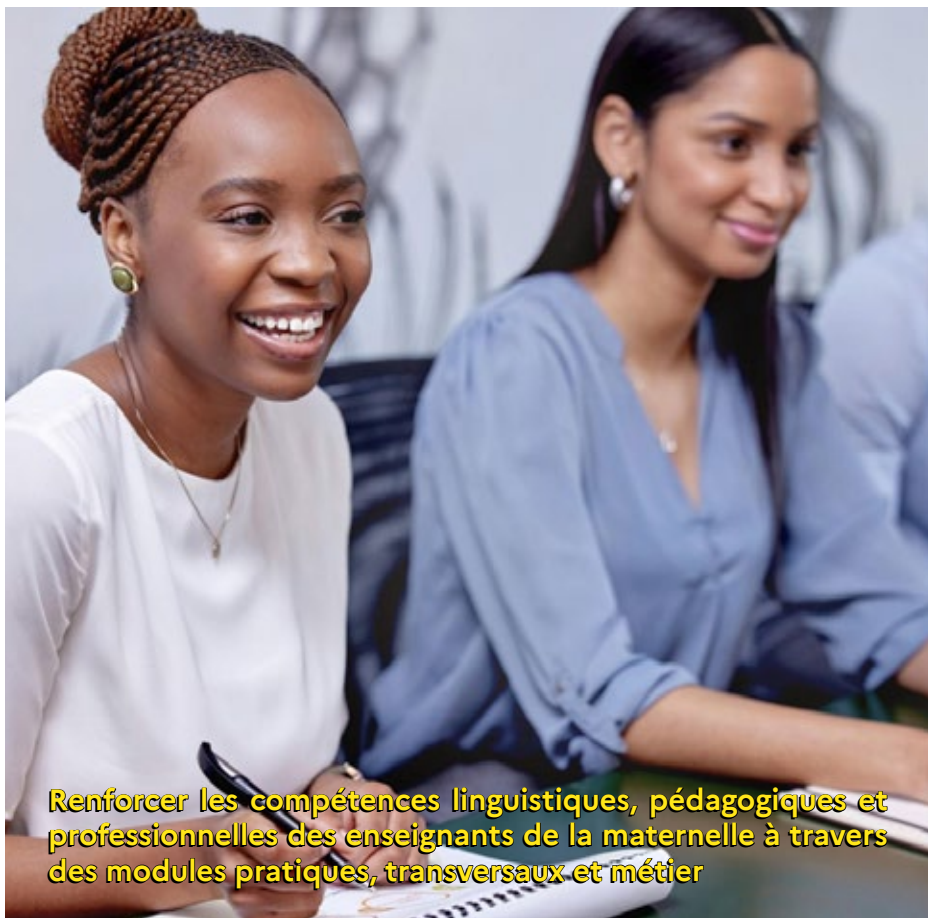
**Français général**  
(Consolider et approfondir votre  
maîtrise de la langue française)

**Bambara**  
(Développer vos compétences en bambara  
pour une meilleure intégration sociale)

**ENSEMBLE  
POUR  
L'EXCELLENCE !**

**Renseignements et inscriptions**  
+223 20 22 40 19  
+223 71 70 77 77  
[info.cdl@institutfrancaismali.org](mailto:info.cdl@institutfrancaismali.org)  
[institutfrancaismali.org](http://institutfrancaismali.org)

## FORMATION DES ENSEIGNANTS DE LA MATERNELLE



Renforcer les compétences linguistiques, pédagogiques et professionnelles des enseignants de la maternelle à travers des modules pratiques, transversaux et métier

**ENSEMBLE  
POUR  
L'EXCELLENCE !**

Renseignements et inscriptions  
+223 20 22 40 19  
+223 71 70 77 77  
info.cdl@institutfrancaismali.org  
institutfrancaismali.org

# Cours adultes

Session 3

du 1<sup>er</sup> juin au 31 juillet 2026

## Modules

- Prise de parole en public
- Écriture professionnelle
- Grammaire et orthographe

Inscription ouverte jusqu'au 30 mai 2026

**Places limitées !**

**ENSEMBLE  
POUR  
L'EXCELLENCE !**

Renseignements et inscriptions  
+223 20 22 40 19  
+223 71 70 77 77  
info.cd@institutfrancaismali.org  
institutfrancaismali.org



# COURS ET FORMATIONS

Inscrivez-vous aux cours de français, de bambara et d'informatique du Centre de langues !

**PUBLICS**

Enfants • Adolescent.e.s • Adultes

## FORMATIONS

### COURS DE FRANÇAIS GÉNÉRAL

Tous niveaux

Pendant 10 semaines

Tarif : 80 000 FCFA

(+ manuels de 25 000 à 30 000 FCFA)

Rythmes semi-intensif (6h/semaine) ou intensif (10h/semaine) possibles

### COURS D'ALPHABÉTISATION

Pendant 10 semaines

Tarif : 80 000 FCFA

### COURS DE FRANÇAIS SCOLAIRE (ENFANTS/ADOLESCENTS)

5 sessions de 20 heures

(D'octobre à mai)

Tarif : 50 000 FCFA / 20h

### PRÉPARATION AUX EXAMENS

20 heures • Tarif : 40 000 FCFA

### ATELIER GRAMMAIRE ET PRATIQUE DU FRANÇAIS

20 heures • Tarif : 100 000 FCFA

### ATELIER DE PRISE DE PAROLE EN PUBLIC

20 heures • Tarif : 100 000 FCFA

### ATELIER D'ÉCRITURE PROFESSIONNELLE

20 heures • Tarif : 100 000 FCFA

### COURS D'INFORMATIQUE

Modules de 20 heures

Word, Excel, Power Point, Access, Publisher

Tarif : 50 000 FCFA par module

### COURS DE BAMBARA

Modules de 20 heures

Tarif : 100 000 FCFA

Autres formules à la demande

### FORMATIONS SPÉCIFIQUES À LA DEMANDE

Cours de conversation (renforcement de l'oral)  
Français en contexte professionnel  
Cours particuliers - Cours pour petits groupes  
Cours en entreprise, institution, ONG

# Vous êtes une institution ou une entreprise

Le Centre de langues est  
aussi pour vous

Que vous soyez un établissement scolaire souhaitant renforcer les compétences pédagogiques de vos enseignants ou une entreprise désireuse d'accompagner ses collaborateurs dans leur montée en compétences en français, nos formations professionnelles sont conçues sur mesure pour répondre à vos besoins spécifiques.

- ✓ Formations en présentiel ou à distance
- ✓ Contenus adaptés à votre secteur d'activité
- ✓ Encadrement par des formateurs expérimentés
- ✓ Certification possible en fin de parcours



**Faites de la formation un levier de performance  
pour vos équipes !**

Contactez-nous dès maintenant pour un diagnostic gratuit et une offre personnalisée  
+(223)20 22 40 19 • +(223) 71 70 77 77 • [info.cdl@institutfrancaismali.org](mailto:info.cdl@institutfrancaismali.org)



**Etablissements scolaires  
et universitaires,  
Entreprises  
et Particuliers**

**Evaluez votre  
niveau de langue !**

**Ev@lang**

**le test 100% en ligne qui  
s'adapte à vos besoins**



**Vous souhaitez acheter des tests  
auprès d'un partenaire local ?  
Contactez-nous !!**

<https://demo.evalang.fr/>

**ENSEMBLE  
POUR  
L'EXCELLENCE !**

Renseignements et inscriptions

**+223 20 22 40 19**

**+223 71 70 77 77**

[info.cdl@institutfrancaismali.org](mailto:info.cdl@institutfrancaismali.org)

[institutfrancaismali.org](https://institutfrancaismali.org)

# CALENDRIER 2026

## FORMATION EN LANGUE FRANÇAISE & INFORMATIQUE

**BONUS!**  
Toute inscription au Centre de langues vous donne droit à un abonnement gratuit de 6 mois à la Médiathèque.

Cours Adultes (40 heures)		
Sessions	Inscription	Formation
Session 3	Close	Du 1 <sup>er</sup> juin au 31 juillet 2026

Étudiants, améliorez votre maîtrise de la grammaire et de l'orthographe grâce à des cours adaptés à vos besoins.

Cours de vacances Enfants/Adolescents (20 heures)		
Sessions	Inscription	Formation
Session 1	Jusqu'au 4 juillet 2026	Du 6 au 30 juillet 2026
Session 2	Jusqu'au 2 août 2026	Du 3 au 27 août 2026



## **PARTENAIRE DE VOS PROJETS RH**

**RMO renforce votre capital humain et améliore les performances de votre organisation.**

# ATELIERS DE PRÉPARATION

## Ateliers de préparation au TCF (10 heures)

Sessions	Inscription	Ateliers
Session 7	Jusqu'au 28 juin 2026	Du 29 juin au 3 juillet 2026
Session 8	Jusqu'au 16 juillet 2026	Du 16 au 21 juillet 2026

## Ateliers de préparation au TEF (10 heures)

Sessions	Inscription	Ateliers
Session 6	Jusqu'au 20 juin 2026	Du 22 au 26 juin 2026
Session 7	Jusqu'au 18 juillet 2026	Du 20 au 24 juillet 2026

## Ateliers de préparation au DELF TP (20 heures)

Sessions	Inscription	Ateliers
Session 2	Jusqu'au 1 <sup>er</sup> juin 2026	Du 1 <sup>er</sup> au 12 juin 2026
Session 3	Jusqu'au 14 octobre 2026	Du 14 au 19 septembre 2026
Session 4	Jusqu'au 26 octobre 2026	Du 26 octobre au 7 novembre 2026

# EXAMENS OFFICIELS DU DELF-DALF

Diplôme d'études en langue française  
Diplôme approfondi de langue française

FRANCE  
ÉDUCATION  
INTERNATIONAL | DELF  
DALF

TARIFS DES EXAMENS	
Réduction pour les apprenants de l'IFM	
Niveau	Tarifs en FCFA
A1.1	20 000 FCFA
A1	25 000 FCFA
A2	30 000 FCFA
B1	35 000 FCFA
B2	40 000 FCFA
C1	50 000 FCFA
C2	70 000 FCFA
IAE SCORE	30 000 FCFA

DELF Junior (13 - 17 ans)		
Sessions	Inscription	Epreuves
Session 3	Jusqu'au 1 <sup>er</sup> novembre 2026	28 novembre 2026

DELF Tout Public (à partir de 18 ans)		
Sessions	Inscription	Epreuves
Session 2	Jusqu'au 7 juin 2026	Du 16 au 20 juin 2026
Session 3		Du 23 au 26 septembre 2026
Session 4	Du 28 septembre au 21 novembre 2026	Du 1 <sup>er</sup> au 5 décembre 2026

Pièces à fournir :

- Une (1) photo d'identité en couleur
- Une (1) photocopie du passeport

# TESTS OFFICIELS

FRANCE  
EDUCATION  
INTERNATIONAL



Sessions 2026	
Dates	Inscriptions jusqu'au
1 juin	close
7 juil.	3 juil.

Sessions 2026	
Dates	Inscriptions jusqu'au
23 juil.	20 juil.
6 août	3 août
7 sept.	3 sept.
5 oct.	1 oct.
2 nov.	29 oct.
7 déc.	3 déc.

**TEST DE CONNAISSANCE  
DU FRANÇAIS • VERSION  
SUR ORDINATEUR**

- ▶ TCFSO Tout public : 200 000 FCFA
- ▶ TCFSO Québec : 200 000 FCFA
- ▶ TCFSO Canada : 200 000 FCFA
- ▶ TCFSO IRN : 150 000 FCFA

FRANCE  
EDUCATION  
INTERNATIONAL



CCI PARIS  
PARIS ILE-DE-FRANCE

**TEST D'ÉVALUATION DE  
FRANÇAIS VERSION SUR  
ORDINATEUR (E-TEF)**

- ▶ TEF : 200 000 FCFA
- ▶ TEF Canada : 200 000 FCFA
- ▶ TEFAQ : 50 000 FCFA/épreuve
- ▶ TEF Naturalisation : 150 000 FCFA

Sessions 2026	
Dates	Inscriptions jusqu'au
29 juin	20 juin

Sessions 2026	
Dates	Inscriptions jusqu'au
27 juil.	18 juil.
10 août	1 <sup>er</sup> août
31 août	22 août
28 sep.	19 sept.
26 oct.	17 oct.
23 nov.	14 nov.
14 déc.	5 déc.

## Pièces à fournir :

- Une (1) photo d'identité en couleur
- Une (1) photocopie du passeport

CAMPUS FRANCE

LA FRANCE, POUR LEUR

Bureau 4

Bureau 2

# CAMPUS FRANCE

P37 ► P41

# Campus France Mali

## vous conseille

« Parler français, c'est bien... être certifié, c'est mieux ! »

Une certification en français est essentielle pour :

- Attester de son niveau (DELFF, DALF, TCF, TEF)
- Renforcer son dossier Campus France
- Se démarquer des autres candidats

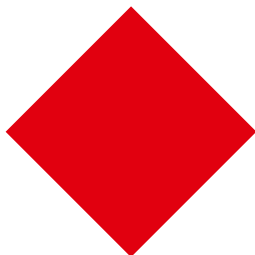
### Pourquoi le DELF B2 est conseillé ?

- Niveau exigé par les universités françaises
- Diplôme valable à vie
- Reconnu dans le monde entier

En résumé, obtenir une certification, c'est sécuriser votre projet et maximiser vos chances d'admission.

### Contacts et informations :

info.cdl@institutfrancaismali.org  
+223 71 70 77 77



Des engagements mutuels pour  
une procédure Campus France réussie

## NOUS NOUS ENGAGEONS, VOUS AUSSI

### L'espace Campus France Mali s'engage à :

- Vous accueillir pour accompagner votre démarche.
- Vous informer, vous orienter et vous conseiller.
- Assurer une permanence téléphonique pour répondre à vos interrogations.
- Traiter vos messages électroniques via la plate-forme dans un délai maximum de deux jours ouvrés.
- Organiser des ateliers tout au long de la campagne : information générale sur la procédure ; préparation au départ pour les candidats ayant reçu une acceptation.
- Réaliser un traitement personnalisé de chaque dossier ayant fait l'objet d'une soumission et d'un paiement dans le délai imparti.

Des engagements mutuels  
pour une procédure  
**Campus France réussie**

**NOUS NOUS  
ENGAGEONS,  
VOUS AUSSI**



## Le candidat s'engage à :

- S'informer sur la procédure avant toute démarche.
- Participer aux ateliers proposés par Campus France Mali.
- Respecter les dates impératives de la procédure.
- Renseigner son numéro de dossier dans toutes correspondances avec Campus France Mali.
- Fournir des informations sincères sur son compte candidat.
- Être le principal acteur de son projet d'études.
- Apporter les corrections demandées et soumettre son dossier dans un délai maximum de 7 jours ouvrés.
- Être présent à son rendez-vous pour l'entretien pédagogique sauf motif impérieux (justificatif obligatoire).



AMBASSADE  
DE FRANCE  
AU MALI

*Liberté  
Égalité  
Fraternité*

CAMPUS  
FRANCE

MALI



INSTITUT  
FRANÇAIS

Mali

# CAMPAGNE DES ETABLISSEMENTS PRIVÉS EN COURS JUSQU'AU 29 JUIN 2026



[www.mali.campusfrance.org](http://www.mali.campusfrance.org)

**ÉTABLISSEMENTS PRIVÉS**

**Etudier  
en  
FRANCE**

**Attention ! La date  
limite de soumission  
des dossiers est le  
29 juin 2026.**

**Les nouveaux bacheliers peuvent  
soumettre leur dossier au-delà de  
cette date.**



**CALENDRIER CAMPAGNE PRÉ-CONSULAIRE 2025 - 2026**

ÉTAPE 1	ÉTAPE 2	ÉTAPE 3	ÉTAPE 4	ÉTAPE 5
Je fais ma pré-inscription auprès d'un établissement privé français	Je crée mon dossier électronique et je participe aux ateliers d'information	Je sou mets et paye mes frais de dossier	Je passe mon entretien pédagogique	J'entame ma démarche visa
Pré-inscription pour la rentrée de septembre 2026	Depuis le 1 <sup>er</sup> avril 2026	Avant le 30 juin 2026	Avant le 31 juil. 2026	Dès la réception du courriel de fin de procédure

Se renseigner sur [www.mali.campusfrance.org](http://www.mali.campusfrance.org)

# RESTAURANT LE PATIO

Le restaurant “Le Patio” est niché au coeur de l’Institut français du Mali, dans un décor arboré et charmant.

Marietou et toute son équipe vous accueillent dans une ambiance détendue et vous proposent chaque midi les formules suivantes :

- ▶ **Une formule cantine**
- ▶ **La suggestion du chef**

Le soir, vous avez un large choix à la carte.

Le restaurant vous offre des soirées musicales avec un orchestre et un menu spécial, mais aussi un service traiteur lors de vos événements. Les livraisons à domicile et au bureau sont aussi prévues.

Avant ou après les spectacles, n’hésitez pas à venir au “Patio” !



# INSTITUT FRANÇAIS

Mali

Pour réserver ou se faire livrer  
(domicile ou bureau)

+223 76 08 38 90 | +223 44 53 59 16

# INFORMATIONS PRATIQUES

## ► BILLETERIE

La billetterie est ouverte du mardi au samedi de 9h à 13h et de 14h à 17h30 et jusqu'au début des spectacles.

### Où acheter ses billets ?

- Sur place : au guichet.
- La carte adhérent à la médiathèque de l'IFM donne droit à une réduction.
- Les artistes (avec justificatif) bénéficient d'une réduction allant de 20 à 50% selon les spectacles.
- Certains spectacles sont en préventes et les tickets disponibles dès apparition de la plaquette ou des affiches.

### Comment acheter ses places ?

En espèce uniquement

## ► PRÉPAREZ VOTRE VENUE

- L'entrée en salle se fait 15 minutes avant le début du spectacle.
- Une fois les portes fermées, les spectateurs retardataires ne pourront plus accéder au spectacle.
- Prévoir un temps suffisant pour le stationnement qui peut ne pas être aisé, notamment en cas d'affluence.


## ► RESTAURANT LE PATIO

Ouvert de 8h à 22h de lundi à samedi  
+223 76 08 38 90 et +223 44 53 59 16



## ► OÙ NOUS SUIVRE ?

Institut français du Mali   

+223 77 20 53 94 

[www.institutfrancaismali.org](http://www.institutfrancaismali.org)

## ► COMMENT NOUS CONTACTER ?

### - Par téléphone :

+223 20 22 40 19 et +223 20 23 08 90

- Par mail : [dir@institutfrancaismali.org](mailto:dir@institutfrancaismali.org)

- Du lundi au vendredi de 9h à 13h et de 14h à 17h30

### À l'Institut français du Mali

Du lundi au samedi de 9h à 13h et de 14h à 17h30 au boulevard de l'indépendance, place de l'indépendance, Bamako.

# TARIFS

---

## ► CULTURE

- Tarif plein : de 2 000 Fcfa à 10 000 Fcfa
- Tarif réduit : de 1 000 Fcfa à 8 000 Fcfa

## ► LA MÉDIATHÈQUE

Il faut être abonné à la médiathèque pour emprunter les livres et participer aux activités.

Un abonnement adulte donne droit aux plateformes numériques Culturethèque et CAIRN

### Comment s'inscrire ?

A l'accueil de la médiathèque en se munissant d'une carte d'identité, d'une photo d'identité, d'un justificatif de domicile de moins de trois mois et du règlement selon sa catégorie.

### Quels sont nos tarifs ?

- Étudiants avec justificatif : 6 000 Fcfa
- Enfants de 5 à 17 ans : 3 000 Fcfa
- Artistes : 3 000 Fcfa
- Public de 18 à 30 ans / et étudiants : 6 000 Fcfa
- Public de 31 à 60 ans : 12 000 Fcfa
- Public de 60 ans et plus : 5 000 Fcfa
- Famille (3 enfants + 1 parent) : 16 000 Fcfa
- Enfant non-résident : 5 000 Fcfa
- Adulte non-résident : 15 000 Fcfa
- Tarif dégressif à partir de 10 élèves (primaire, collège, et lycée) : 2 500 Fcfa
- Tarif dégressif à partir de 10 étudiants : 5 500 Fcfa (à compter de janvier 2025)
- Abonnement CAIRN : 7 000 Fcfa
- Activités payantes : se renseigner à l'accueil

## ► Sur présentation de justificatif

### À quelle heure venir ?

La médiathèque est ouverte du mardi au samedi selon les horaires ci-dessous :

- Mardi à jeudi : 9h00 - 17h00
- Vendredi : 14h00 - 17h00
- Samedi : 9h00 - 17h00

## ► CENTRE DE LANGUES

Le Centre de langues vous propose d'améliorer votre niveau de langue française et de passer des examens pour obtenir des diplômes de niveau d'aptitude en langue française pour enfants et adultes. Il propose aussi pour le public étranger, des cours en bambara; pour les étudiant(e)s, les enfants et les professionnels des cours de prise de parole en public, soutien scolaire et des activités ludiques.

### Comment s'inscrire ?

- A l'accueil du Centre de langues.
- Au secrétariat en appelant au +223 20 22 40 19 ou +223 71 70 77 77

### Quels sont nos tarifs ?

Rendez-vous à l'accueil du Centre de langues.

### À quelle heure venir ?

Le Centre de langues est ouvert du lundi au samedi de 8h30 à 13h et de 14h à 17h30

## ► CAMPUS FRANCE

Il est là pour vous accompagner à préparer vos projets d'études en France.

### Comment s'inscrire ?

- En ligne uniquement : [www.mali.campusfrance.org](http://www.mali.campusfrance.org)

### Pour s'informer

- Accueil du public : du lundi au vendredi de 8h30 à 12h30
- Notre permanence téléphonique : +223 90 30 02 61
- Notre adresse mail : [campusfrance@institutfrancaismali.org](mailto:campusfrance@institutfrancaismali.org)

# LES PÔLES

## IF DU MALI

### **DIRECTION**

#### **Directeur**

Laurent Souquière

#### **Directrice déléguée**

Aurélie Bacha

### **SECRÉTARIAT GÉNÉRAL**

#### **Secrétaire Général**

Jean-Claude Verdier

### **CULTUREL**

#### **Médiathèque**

Gabriel Togo

#### **Relations publiques & Programmation**

Fati Moussa Mahamane

#### **Technique lumière,**

Oumar Kamissoko

#### **Son,**

Saminou Doumbia

### **COMMUNICATION**

Guy Claude Gbahé

### **CENTRE DE LANGUES**

Mohamed Denon

### **CAMPUS FRANCE**

Soumaïla Ballo

# NOS PARTENAIRES

INSTITUT  
FRANÇAIS



CORSAIR



BE HOME  
Entrepreneurs' Skills & Success

cité science  
actualités



MandéTV



SPECTACLE VIVANT

# Le lièvre sauva les chèvres

JEUNE PUBLIC



SAM 16H  
04  
JUIL  
2026