

PROGRAMME IFM
MARS 2026

SAFI
DIABATÉ

MUSIQUE

SAM 20H30
28
MAR
2026

**INSTITUT
FRANÇAIS**
Mali

**Scannez ce QR code
pour vous inscrire à notre
liste de diffusion WhatsApp**



**Scannez
ce QR code pour
télécharger toute la
programmation**



CORSAIR

AFD



Bonjour à toutes et à tous,

En mars, l'Institut français du Mali vous propose un mois très particulier, articulé autour de deux « temps forts. »

D'une part, la Journée internationale du Droit des femmes est célébrée pendant... une semaine complète à l'Institut français du Mali, à travers des événements mêlant cinéma, débats et rencontres artistiques. Nous souhaitons ainsi mettre à votre disposition des espaces de discussion et de partage, valoriser les initiatives locales et souligner que la culture constitue un des leviers essentiels de toutes évolutions sociétales.

D'autre part, la Semaine et la Journée de la Francophonie viennent célébrer la citation, prononcée lors du Salon du livre de Paris en 1996, par le grand auteur malien Amadou Hampâté Bâ : « la langue française, lorsqu'elle est portée par le cœur africain, devient un pont, pas une barrière. »

En partenariat avec de nombreuses représentations diplomatiques et consulaires au Mali ayant le Français en partage, nous vous proposons des événements autour du thème : “Francophonie et Sciences”, avec notamment des films, des animations pour le jeune public, des débats d'idées et des activités artistiques.

Au-delà de ces deux “rendez-vous universels” et en ce mois de mars, symbole traditionnel de mouvement, de création et de transformation, l'Institut français du Mali vous invite au partage, à la découverte et à goûter à des moments privilégiés... où le temps va suspendre son vol.

Laurent SOUQUIERE
Directeur

Aurélie BACHA
Directrice déléguée



UNE SYNERGIE DE SERVICE

TRAVAIL TEMPORAIRE - SOUS TRAITANCE - RECRUTEMENT
CONSEIL RH - FORMATION - EVENT

Agenda culturel

Agenda culturel P. 6-15
 Médiathèque P. 17-20
 Centre de langues P. 22-32
 Campus France P. 34-37
 Restaurant Le Patio P. 38-39
 Informations pratiques P. 40-41
 Les pôles de l'IFM et nos partenaires P. 42-43

M A R S

| | | | | |
|----------------------------|----------|--|--|---------|
| MARDI | 3 | 20H30 CINÉMA DANS LE CADRE DE LA JOURNÉE INTERNATIONALE DES DROITS DES FEMMES | • EVERYBODY LOVES TOUDA IFTAR OFFERT | P.13 |
| MERCREDI | 4 | MÉDIATHÈQUE | • JEUNESSE LIVRES DU 4 AU 31 MARS | P.17-20 |
| VENDREDI | 6 | EXPOSITION DANS LE CADRE DE LA JOURNÉE INTERNATIONALE DES DROITS DES FEMMES | • RENCONTRE • DISCUSSION & EXPOSITION PHOTO DE L'ASSOCIATION OZ'ELLES DU 3 AU 6 MARS | P.13 |
| SAMEDI | 7 | 10H LES P'TITS LECTEURS 14H30 - 16H30 CONFÉRENCE "FEMMES, DROITS ET ACCÈS À LA JUSTICE AU MALI" | • JOURNÉE INTERNATIONALE DES DROITS DES FEMMES | P.18 |
| DU MARDI AU DIMANCHE | 10 22 | SEMAINE DE LA FRANCOPHONIE ET DE LA LANGUE FRANÇAISE 2026 | • DIS MOI DIX MOTS D'UN MONDE À VENIR | P.14-15 |
| MERCREDI | 11 | 20H SCÈNE MUSICALE DU PATIO | • MICHELLE KANIBA TRAORÉ | P.9 |
| SAMEDI | 14 | MÉDIATHÈQUE 10H LA DICTÉE 14H SPÉCIALE FRANCOPHONIE QUIZ | • CÉLÉBRATION DE LA JOURNÉE INTERNATIONALE DE LA FRANCOPHONIE ET DE LA LANGUE FRANÇAISE 2026 | P.18-19 |
| MERCREDI | 25 | 20H SCÈNE MUSICALE DU PATIO | • MICHELLE KANIBA TRAORÉ | P.9 |
| JEUDI | 26 | 19H30 REGARDS CROISÉS AVEC IBRAHIM BEMBA KÉBÉ | • RENCONTRE DANS LE CADRE DE L'EXPOSITION "LES LIEUX DU SACRÉ" | P.6 |
| SAMEDI | 28 | 15H LA FRANCOPHONIE AVEC LE CLUB DES LECTEURS DU MALI | • LECTURES ET DÉBATS AUTOUR DU THÈME DE LA SCIENCE | P.9 |
| SAMEDI | 28 | 20H30 MUSIQUE | • SAFI DIABATÉ | P.11 |



ARTS VISUELS

EXPOSITION PERMANENTE

REGARDS CROISÉS AVEC IBRAHIM BEMBA KÉBÉ

À l'occasion de la clôture prochaine de son exposition, l'Institut français du Mali propose une rencontre avec l'artiste Ibrahim Bemba Kébé.

Prévue avant le 30 mars, cette conversation offrira au public l'opportunité d'échanger avec l'artiste autour de sa démarche, de ses inspirations et des thématiques qui inspirent son travail.

Un temps de dialogue permettant de prolonger l'expérience de l'exposition et de croiser les regards entre l'artiste et son public.

DU 10
JAN
AU 30
MAR
2026

☉ Entrée libre • Tout public

📍 Galerie • Institut français du Mali

▶ LES LIEUX DU SACRÉ

PRÉSENCES SILENCIEUSES

OBJETS, FORMES ET ESPACES SANS FIGURE



DE L'ARTISTE PLASTICIEN MALIEN
IBRAHIM BEMBA KÉBÉ

Ibrahim Bemba Kébé est un artiste visuel malien dont la pratique se situe à la croisée de la peinture, de la sculpture et de l'installation textile. À travers un travail profondément ancré dans la matière, il explore les notions de mémoire, de spiritualité et de transmission. Son œuvre développe une iconographie symbolique inspirée des traditions visuelles d'Afrique de l'Ouest, qu'il réinterprète dans une écriture contemporaine, sensible et méditative.

Avec "Les Lieux du Sacré – Présences silencieuses" Ibrahim Bemba Kébé propose une exploration plastique du sacré, débarrassée de toute représentation figurative. Ici, aucune image imposée, aucun visage, aucun récit explicite. Le sacré se manifeste autrement... par la matière, par l'espace et par le silence.

Au moyens d'objets, de formes et de dispositifs épurés, l'artiste convoque des lieux de recueillement invisibles, intimes ou collectifs, où le sens naît de l'absence autant que de la présence. Les œuvres ne montrent pas, elles suggèrent. Elles invitent à une attention lente, à une écoute du regard et à une expérience presque méditative.

Le sacré, chez Ibrahim Bemba Kébé, n'est ni dogmatique ni narratif. Il se déploie dans la texture, dans la répétition des gestes, dans la tension entre vide et plein. Chaque œuvre devient un espace à habiter, un seuil à franchir, un lieu où le spectateur est invité à projeter sa propre mémoire, ses croyances et ses questionnements.

Cette exposition propose ainsi un déplacement et du visible vers le ressenti, de la figure vers la trace, du discours vers l'expérience. Les Lieux du Sacré – Présences silencieuses nous rappelle que le sacré peut se loger dans l'infime, dans l'ordinaire, dans ce qui ne se dit pas, mais se perçoit.





III MUSIQUE
W IDÉES
F FRANÇAIS

SCÈNE MUSICALE DU PATIO

L'ARTISTE DU MOIS



MICHELLE KANIBA TRAORÉ

MER 20H
11
& 25
MAR
2026

Michelle Kaniba Traoré est une artiste et actrice malienne formée à l'Institut National des Arts et de la Culture. Révélée en 2008 à travers l'émission Case Sangon, elle collabore notamment avec Rokia Traoré au sein du projet Fondation Passerelle, une expérience déterminante dans son parcours.

Sa musique puise dans les rythmes traditionnels mandingues qu'elle revisite avec une sensibilité contemporaine. Entre chant, jeu et narration, elle développe un univers intime, profondément ancré dans l'héritage culturel malien.

☹ Entrée libre • Consommation obligatoire

📍 Institut français du Mali



McCann

Le goût de la réussite.

L'ABUS D'ALCOOL EST DANGEREUX POUR LA SANTÉ. À BOIRE AVEC MODÉRATION



||| MUSIQUE

SAFI DIABATÉ

Originaire de Kita au Mali, Safi Diabaté est l'une des grandes voix féminines de la musique mandingue contemporaine. Issue d'une illustre famille de griots, elle perpétue avec élégance et puissance l'héritage musical de sa lignée, tout en y insufflant une modernité assumée.

Révélee au grand public en 2014 avec le titre « Wadada », elle s'impose rapidement grâce à son timbre vocal remarquable et à son aisance scénique. Sœur du percussionniste Sékou Diabaté et de la regrettée Mamou Diaman Diabaté, Safi Diabaté s'inscrit dans une tradition familiale profondément ancrée dans la transmission artistique.

Son univers musical mêle la richesse de la tradition mandingue aux sonorités actuelles de l'afropop. Parmi ses titres marquants figurent « Wadada », « Champion » (en duo avec Mylmo) ainsi que le succès « Sékouba », ayant cumulé plusieurs millions de vues.

Au fil des années, elle s'est affirmée comme une figure incontournable de la scène malienne, se produisant notamment au Festival sur le Niger et à Spot On Mali Music. Son talent a été récompensé par le prix de la Meilleure artiste féminine aux Tamani d'Or (2017-2018) pour son album « Championnat. »

Safi Diabaté continue aujourd'hui de rayonner sur la scène ouest-africaine par la puissance de sa voix, sa polyvalence artistique et sa capacité à conjuguer tradition et modernité.

10 000 Fcfa • Tarif unique

Institut français du Mali

SAM © 20H30
28
MAR
2026

MUSIQUE

A man with a beard and a white shirt is sleeping peacefully in a business class airplane seat. The seat is reclined, and he has his hands tucked under his head. On the desk in front of him, there are headphones and a smartphone. The lighting is warm and focused on the man, creating a sense of comfort and relaxation.

CORSAIR

**LONG VOYAGE,
LONG CONFORT**

**LE TEMPS PASSE PLUS VITE
DANS LES SIÈGES-LITS DE
NOTRE CLASSE BUSINESS**

Voyagez en bonne compagnie

JOURNÉE INTERNATIONALE DES DROITS DES FEMMES... CÉLÉBRÉE TOUTE UNE SEMAINE À L'IFM !

EVERYBODY LOVES TOUDA

De Nabil Ayouch • France, Maroc, Danemark,
Pays-Bas, Belgique • 2024 • 1h42

Touda rêve de devenir une Cheikha, une artiste traditionnelle marocaine, qui chante des textes qui appellent à la résistance, à l'amour et à l'émancipation, transmis depuis des générations. Se produisant tous les soirs dans les bars de sa petite ville de province, sous le regard des hommes, Touda nourrit l'espoir d'un avenir meilleur pour elle et son fils. Maltraitée et humiliée, elle décide de tout quitter pour les lumières de Casablanca...

⊖ Gratuit • Tout public • **Iftar Offert**

📍 Institut français du Mali



ASSOCIATION OZ'ELLES

Dans le cadre de la Journée Internationale du Droit des Femmes, l'Institut français du Mali accueille une rencontre portée par l'association OZ'ELLES, engagée dans la défense des droits des femmes dans le secteur informel.

À travers cette journée d'échanges, l'association souhaite mettre en lumière les enjeux auxquels ces femmes font face au quotidien : reconnaissance de leurs activités, accès aux droits, conditions de travail, autonomisation économique et perspectives d'évolution.

Il s'agit de valoriser leurs initiatives, partager des expériences de terrain et ouvrir un espace de dialogue.

Un moment d'écoute, de réflexion et de partage autour du rôle essentiel des femmes dans l'économie locale.



RENCONTRE
DISCUSSION
EXPOSITION
PHOTO



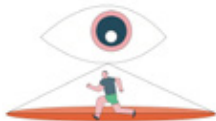
SEMAINE DE LA FRANCOPHONIE ET DE LA LANGUE FRANÇAISE

DU 10 AU 22 MARS 2026

DIS MOI DIX MOTS D'UN MONDE À VENIR



ALUNIR



DYSTOPIQUE



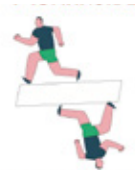
HUMANOÏDE



PROGRAMMER



TRANSMUTER



CONTINUUM



THÉORIE



PARTICULE

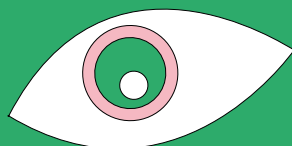
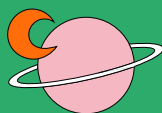


SIDÉRAL



ANTICIPATION

FRANCOPHONIE 2026

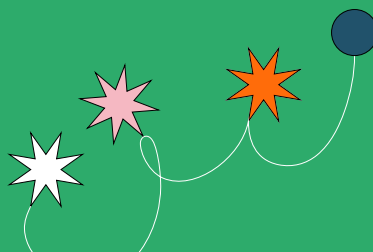
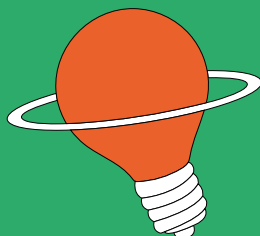


Dans le cadre de la Francophonie 2026, l'Institut français du Mali et les représentations diplomatiques et consulaires à Bamako proposent un programme spécifique pour célébrer une langue que nous avons en partage.

Cette édition mettra particulièrement l'accent sur les thématiques de la science et de la technologie, en interrogeant le rôle de la langue française dans les domaines de la recherche, du numérique et des transformations contemporaines.

Expositions, projections tout public et jeune public, concours, dictée et rencontres thématiques viendront rythmer cette programmation.

Le programme détaillé sera communiqué ultérieurement sur des supports dédiés de l'Institut français du Mali.





 MÉDIATHÈQUE

P17 ▶ P20

ET SI ON JOUAIT ?

APPRENDRE
en s'amusant

Mer 4 mars 14h30

Découverte des plateformes
numériques et du catalogue
de la médiathèque

CAIRN
CULTURETHEQUE
PMB

Public 1 : Collège 14 ans et +

Public 2 : Lycéens

Public 3 : Etudiants et tout public

LES JEUDIS DU LIVRE ACTIVITÉS AUTOUR DU LIVRE

14h30

Cette activité vise à stimuler l'imagination des lecteurs, à éveiller leur curiosité, à s'amuser avec les mots et les images, et à incarner les personnages. Elle aide vos enfants à cultiver leur goût pour la lecture et à en discuter avec passion.



5 mars | Lecture animée

S'amuser avec les mots et les images, imiter les personnages. Lire en changeant de voix selon les personnages. Permettre à votre enfant de participer à l'histoire.

Une activité ludique et interactive.

Public 1 : 5 à 12 ans

Public 2 : 13 à 16 ans

JOURNÉE INTERNATIONALE DES DROITS DES FEMMES

LES P'TITS LECTEURS



Encourager les enfants à développer leur amour de la lecture, à en saisir le sens et à apprendre à s'exprimer en public, en présentant un résumé du livre, à l'image d'un club de lecture.

Sam 7 mars Lectures et échanges sur les droits des femmes avec le public de la section jeunesse.

🕒 10h

Public : à partir de 9 ans



CONFÉRENCE

Thème :
« Femmes, droits et accès à la justice au Mali »

Sam 7 mars 🕒 14h30 - 16h30

Public : Lycéens, Etudiants et Adultes

CÉLÉBRATION DE LA JOURNÉE INTERNATIONALE DE LA FRANCOPHONIE ET DE LA LANGUE FRANÇAISE 2026

LA DICTÉE



Samedi 14 mars

🕒 10h

Il s'agit de tester sa maîtrise de la langue française dans une dictée adaptée à sa classe d'âge. Une inscription est indispensable à la Médiathèque et au Centre de langues de l'IFM.

Un prix sera remis au meilleur de chaque catégorie.

Public 1 : 15 - 17 ans

Public 2 : 18 ans et plus

JEU DE CULTURE GÉNÉRALE

Spéciale Francophonie Quiz

Public : Lycéens, Etudiants et Adultes



Samedi 14 mars

🕒 14h

Des cadeaux seront remis aux finalistes de chaque catégorie.

LA FRANCOPHONIE AVEC LE CLUB DES LECTEURS DU MALI

Au programme, lectures et débats autour du thème de la science et la francophonie.

Public : Membres du club des lecteurs et sympathisants



🕒 15h

Samedi 28 mars

Ateliers Créatifs

Ces ateliers développent chez l'enfant son imagination, à travers le dessin, la peinture, les découpages, les collages et le numérique. À consommer sans modération !



MiniLab

Apprendre aux enfants les techniques de fabrication d'objets à travers le dessin, le coloriage, le découpage et le collage.

Mer 25 mars 🕒 14h30 ▶ Dessin et découpe

Public 1 : 5 à 12 ans

Public 2 : 13 à 16 ans

MOTS CROISÉS

🕒 15h

Vendredi 27 mars



Aigüez votre vocabulaire et détendez-vous avec des mots croisés dans un domaine précis. Des mini-grilles rapides aux casse-têtes thématiques, utilisez les indices, reliez les lettres et enchaînez.

Public 1 : Collège à partir de 14 ans

Public 2 : Lycéens

Public 3 : Etudiants et tout public



L'HEURE DU CONTE

Un moment privilégié offrant aux enfants l'occasion d'écouter des contes narrés par des lecteurs professionnels. Cette séance stimule leur imagination, éveille leur amour pour la lecture et favorise les échanges autour des livres. Les histoires, souvent drôles ou touchantes, sont adaptées à l'âge du public, avec une utilisation fréquente de la méthode du Kamishibai.

Sam 28 mars 🕒 10h00

Public : 5 à 12 ans

RENCONTRE DU CLUB DES LECTEURS

Chaque samedi à 14h

Le club des lecteurs est un groupement de jeunes issus de divers horizons dont la passion commune est la lecture. Il se réunit autour des livres, des thèmes d'actualité et des débats. La lecture est un véritable moyen d'acquisition de la connaissance. « Une nation qui lit est une nation qui gagne » disait Nelson MANDELA.

ET AUSSI

La Médiathèque de l'IFM est équipée d'espaces numériques et multimédias. Elle propose toute l'année des ateliers numériques pour les enfants, les jeunes et les adultes. Elle est aussi dotée d'une dizaine de jeux vidéos PS4.

La Médiathèque ouvre ses portes aux écoles pour une immersion durant 2h sur rendez-vous.



CENTRE DE LANGUES

Le Centre de langues de l'IFM propose des formations en langues et en compétences clés, adaptées aux besoins académiques, professionnels et personnels.

P22 ► P32

▶ FORMATIONS À L'IFM

Envie de renforcer votre maîtrise du français ?
Inscrivez-vous dès maintenant aux formations
du Centre de langues.

Prise de parole en public
(Prendre la parole avec confiance et conviction)

**Grammaire et
orthographe françaises**
(Écrire avec justesse, clarté et assurance)

Écrits professionnels

(Produire des écrits clairs, structurés et
adaptés au contexte professionnel)

Informatique

(Maîtriser les outils numériques essentiels
pour gagner en efficacité au travail)

Français général
(Consolider et approfondir votre
maîtrise de la langue française)

Bambara

(Développer vos compétences en bambara
pour une meilleure intégration sociale)

Renseignements et inscriptions

+223 20 22 40 19

+223 71 70 77 77

info.cd@institutfrancaismali.org

institutfrancaismali.org

**ENSEMBLE
POUR
L'EXCELLENCE !**

FORMATION DES ENSEIGNANTS DE LA MATERNELLE



Renforcer les compétences linguistiques, pédagogiques et professionnelles des enseignants de la maternelle à travers des modules pratiques, transversaux et métier

**ENSEMBLE
POUR
L'EXCELLENCE !**

Renseignements et inscriptions
+223 20 22 40 19
+223 71 70 77 77
info.cdl@institutfrancaismali.org
institutfrancaismali.org

Cours adultes

Session 2

du 6 avril au 13 juin 2026

Modules

- Prise de parole en public
- Écriture professionnelle
- Grammaire et orthographe

Inscription du 28 janvier au 4 avril 2026

Places limitées !

**ENSEMBLE
POUR
L'EXCELLENCE !**

Renseignements et inscriptions
+223 20 22 40 19
+223 71 70 77 77
info.cd@institutfrancaismali.org
institutfrancaismali.org

Vous êtes une institution ou une entreprise

Le Centre de langues est
aussi pour vous

Que vous soyez un établissement scolaire souhaitant renforcer les compétences pédagogiques de vos enseignants ou une entreprise désireuse d'accompagner ses collaborateurs dans leur montée en compétences en français, nos formations professionnelles sont conçues sur mesure pour répondre à vos besoins spécifiques.

- ✓ Formations en présentiel ou à distance
- ✓ Contenus adaptés à votre secteur d'activité
- ✓ Encadrement par des formateurs expérimentés
- ✓ Certification possible en fin de parcours



**Faites de la formation un levier de performance
pour vos équipes !**

Contactez-nous dès maintenant pour un diagnostic gratuit et une offre personnalisée
+(223)20 22 40 19 • +(223) 71 70 77 77 • info.cdl@institutfrancaismali.org



COURS ET FORMATIONS

Inscrivez-vous aux cours de français, de bambara et d'informatique du Centre de langues !

PUBLICS

Enfants • Adolescent.e.s • Adultes

FORMATIONS

COURS DE FRANÇAIS GÉNÉRAL

Tous niveaux

Pendant 10 semaines

Tarif : 80 000 FCFA

(+ manuels de 25 000 à 30 000 FCFA)

Rythmes semi-intensif (6h/semaine) ou intensif (10h/semaine) possibles

COURS D'ALPHABÉTISATION

Pendant 10 semaines

Tarif : 80 000 FCFA

COURS DE FRANÇAIS SCOLAIRE (ENFANTS/ADOLESCENTS)

5 sessions de 20 heures

(D'octobre à mai)

Tarif : 50 000 FCFA / 20h

PRÉPARATION AUX EXAMENS

20 heures • Tarif : 40 000 FCFA

ATELIER GRAMMAIRE ET PRATIQUE DU FRANÇAIS

20 heures • Tarif : 100 000 FCFA

ATELIER DE PRISE DE PAROLE EN PUBLIC

20 heures • Tarif : 100 000 FCFA

ATELIER D'ÉCRITURE PROFESSIONNELLE

20 heures • Tarif : 100 000 FCFA

COURS D'INFORMATIQUE

Modules de 20 heures

Word, Excel, Power Point, Access, Publisher

Tarif : 50 000 FCFA par module

COURS DE BAMBARA

Modules de 20 heures

Tarif : 100 000 FCFA

Autres formules à la demande

FORMATIONS SPÉCIFIQUES À LA DEMANDE

Cours de conversation (renforcement de l'oral)
Français en contexte professionnel
Cours particuliers - Cours pour petits groupes
Cours en entreprise, institution, ONG

CALENDRIER 2026

FORMATION EN LANGUE FRANÇAISE & INFORMATIQUE

BONUS !
Toute inscription au Centre de langues vous donne droit à un abonnement gratuit de 6 mois à la Médiathèque.

Cours Adultes (40 heures)

| Sessions | Inscription | Formation |
|-----------|-------------------------------|-------------------------------|
| Session 1 | Close | Du 13 janvier au 22 mars 2026 |
| Session 2 | Du 28 janvier au 4 avril 2026 | Du 6 avril au 13 juin 2026 |
| Session 3 | Du 2 mai au 27 juin 2026 | Du 3 juillet au 31 août 2026 |

Ateliers Adultes (20/30 heures)

| Sessions | Inscription | Formation |
|-----------|-------------------------------|-----------------------------|
| Session 1 | Close | Du 3 février au 8 mars 2026 |
| Session 2 | Du 18 février au 15 mars 2026 | Du 4 au 30 mai 2026 |

Cours Enfants/Adolescents (20 heures)

| Sessions | Inscription | Formation |
|-----------|-----------------------|-------------------------------|
| Session 1 | Close | Du 17 janvier au 21 mars 2026 |
| Session 2 | Jusqu'au 6 avril 2026 | Du 11 avril au 13 juin 2026 |



**Etablissements scolaires
et universitaires,
Entreprises
et Particuliers**

**Evaluez votre
niveau de langue !**

Ev@lang

**le test 100% en ligne qui
s'adapte à vos besoins**



**Vous souhaitez acheter des tests
auprès d'un partenaire local ?
Contactez-nous !!**

<https://demo.evalang.fr/>

**ENSEMBLE
POUR
L'EXCELLENCE !**

Renseignements et inscriptions

+223 20 22 40 19

+223 71 70 77 77

info.cdl@institutfrancaismali.org

institutfrancaismali.org

ATELIERS DE PRÉPARATION

Ateliers de préparation au TCF (10 heures)

| Sessions | Inscription | Ateliers |
|-----------|------------------------|----------------------------|
| Session 3 | Jusqu'au 2 mars 2026 | Du 2 au 6 mars 2026 |
| Session 4 | Jusqu'au 30 mars 2026 | Du 30 mars au 3 avril 2026 |
| Session 5 | Jusqu'au 27 avril 2026 | Du 27 avril au 2 mai 2026 |
| Session 6 | Jusqu'au 23 mai 2026 | Du 26 au 30 mai 2026 |

Ateliers de préparation au TEF (10 heures)

| Sessions | Inscription | Ateliers |
|-----------|------------------------|------------------------|
| Session 3 | Jusqu'au 14 mars 2026 | Du 18 au 21 mars 2026 |
| Session 4 | Jusqu'au 18 avril 2026 | Du 20 au 24 avril 2026 |
| Session 5 | Jusqu'au 16 mai 2026 | Du 19 au 22 mai 2026 |
| Session 6 | Jusqu'au 20 juin 2026 | Du 22 au 26 juin 2026 |

Ateliers de préparation au DELF TP (20 heures)

| Sessions | Inscription | Ateliers |
|-----------|------------------------------------|------------------------------------|
| Session 2 | Jusqu'au 1 ^{er} juin 2026 | Du 1 ^{er} au 12 juin 2026 |
| Session 3 | Jusqu'au 14 octobre 2026 | Du 14 au 19 septembre 2026 |
| Session 4 | Jusqu'au 26 octobre 2026 | Du 26 octobre au 7 novembre 2026 |

INSTITUT
FRANÇAIS
Mali



1 Enregistrez notre numéro
+223 77 20 53 94

2 Envoyez nous sur WhatsApp:
INSCRIPTION + votre nom & prénoms

RECEVEZ CHAQUE SEMAINE NOTRE PROGRAMMATION
DIRECTEMENT SUR VOTRE MOBILE VIA WHATSAPP

MUSIQUE

EXPOSITION

IDÉES

LIVRES

CINÉMA

SPECTACLE
VIVANT

EXAMENS OFFICIELS DU DELF-DALF

Diplôme d'études en langue française
Diplôme approfondi de langue française

FRANCE
EDUCATION
INTERNATIONAL | DELF
DALF

TARIFS DES EXAMENS

Réduction pour les apprenants de l'IFM

| Niveau | Tarifs en FCFA |
|-----------|----------------|
| A1.1 | 20 000 FCFA |
| A1 | 25 000 FCFA |
| A2 | 30 000 FCFA |
| B1 | 35 000 FCFA |
| B2 | 40 000 FCFA |
| C1 | 50 000 FCFA |
| C2 | 70 000 FCFA |
| IAE SCORE | 30 000 FCFA |

DELF Prim (7 - 12 ans)

| Sessions | Inscription | Epreuves |
|-----------|----------------------------|-------------|
| Session 2 | Du 9 février au 2 mai 2026 | 16 mai 2026 |

DELF Junior (13 - 17 ans)

| Sessions | Inscription | Epreuves |
|-----------|--|------------------|
| Session 2 | Du 9 février au 2 mai 2026 | 16 mai 2026 |
| Session 3 | Du 18 mai au 1 ^{er} novembre 2026 | 28 novembre 2026 |

DELF Tout Public (à partir de 18 ans)

| Sessions | Inscription | Epreuves |
|-----------|-------------------------------------|---------------------------------------|
| Session 2 | Du 15 février au 7 juin 2026 | Du 16 au 20 juin 2026 |
| Session 3 | Du 22 juin au 11 septembre 2026 | Du 23 au 26 septembre 2026 |
| Session 4 | Du 28 septembre au 21 novembre 2026 | Du 1 ^{er} au 5 décembre 2026 |

Pièces à fournir :

- Une (1) photo d'identité en couleur
- Une (1) photocopie du passeport

TESTS OFFICIELS

FRANCE
EDUCATION
INTERNATIONAL



| Sessions 2026 | |
|---------------|-----------------------|
| Dates | Inscriptions jusqu'au |
| 9 mars | 5 mars |
| 6 avril | 2 avril |
| 4 mai | 2 mai |
| 1 juin | 28 mai |
| 7 juil. | 3 juil. |

| Sessions 2026 | |
|---------------|-----------------------|
| Dates | Inscriptions jusqu'au |
| 23 juil. | 20 juil. |
| 6 août | 3 août |
| 7 sept. | 3 sept. |
| 5 oct. | 1 oct. |
| 2 nov. | 29 oct. |
| 7 déc. | 3 déc. |

TEST DE CONNAISSANCE DU FRANÇAIS • VERSION SUR ORDINATEUR

- ▶ TCFSO Tout public : 200 000 FCFA
- ▶ TCFSO Québec : 200 000 FCFA
- ▶ TCFSO Canada : 200 000 FCFA
- ▶ TCFSO IRN : 150 000 FCFA

FRANCE
EDUCATION
INTERNATIONAL



CCI PARIS
PARIS ILE-DE-FRANCE

TEST D'ÉVALUATION DE FRANÇAIS VERSION SUR ORDINATEUR (E-TEF)

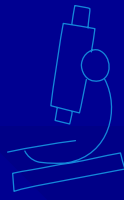
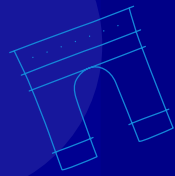
- ▶ TEF : 200 000 FCFA
- ▶ TEF Canada : 200 000 FCFA
- ▶ TEFAQ : 50 000 FCFA/épreuve
- ▶ TEF Naturalisation : 150 000 FCFA

| Sessions 2026 | |
|---------------|-----------------------|
| Dates | Inscriptions jusqu'au |
| 23 mars | 14 mars |
| 27 avril | 18 avril |
| 26 mai | 17 mai |
| 29 juin | 20 juin |

| Sessions 2026 | |
|---------------|-----------------------|
| Dates | Inscriptions jusqu'au |
| 27 juil. | 18 juil. |
| 10 août | 1 ^{er} août |
| 31 août | 22 août |
| 28 sep. | 19 sept. |
| 26 oct. | 17 oct. |
| 23 nov. | 14 nov. |
| 14 déc. | 5 déc. |

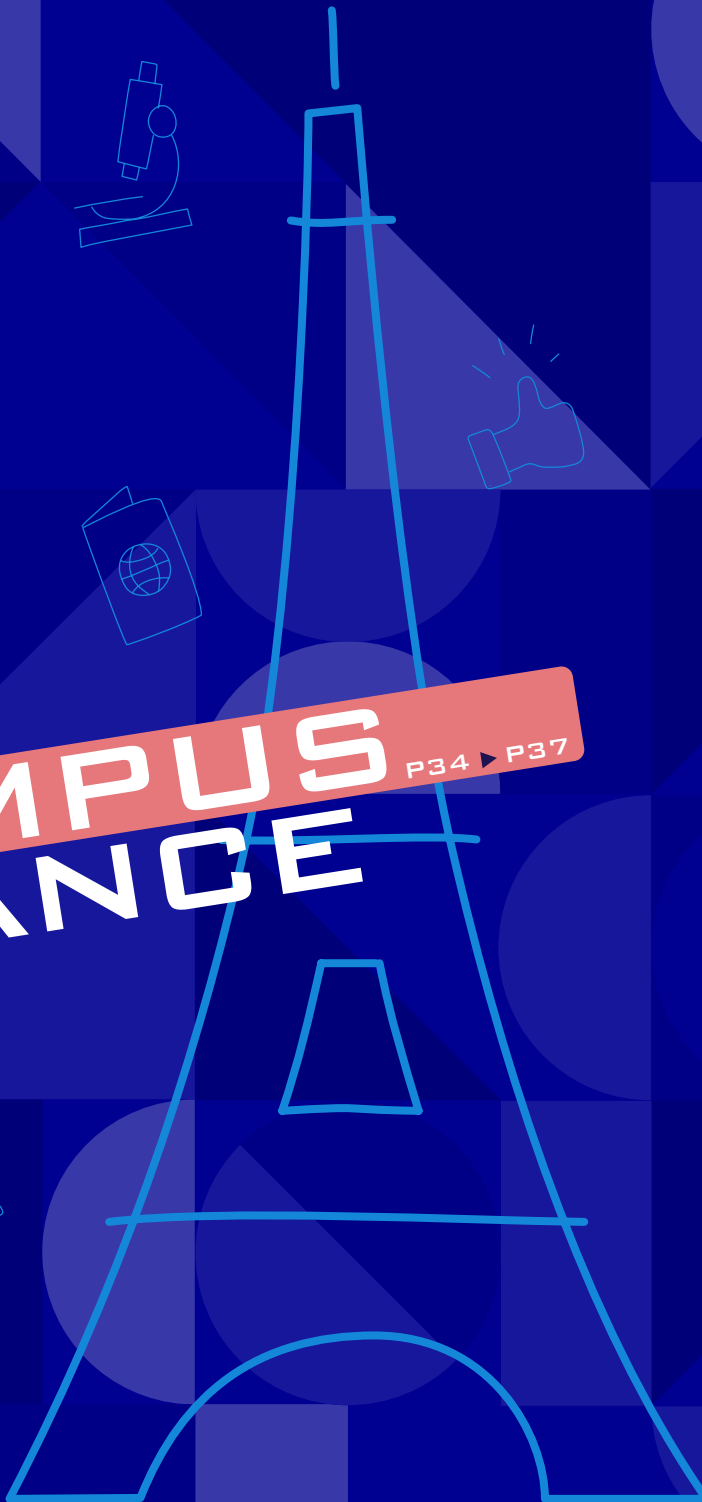
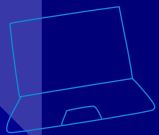
Pièces à fournir :

- Une (1) photo d'identité en couleur
- Une (1) photocopie du passeport



CAMPUS FRANCE

P34 ▶ P37



Des engagements mutuels pour
une procédure Campus France réussie

**NOUS NOUS
ENGAGEONS,
VOUS AUSSI**

**L'espace Campus France Mali
s'engage à :**

- Vous accueillir pour accompagner votre démarche.
- Vous informer, vous orienter et vous conseiller.
- Assurer une permanence téléphonique pour répondre à vos interrogations.
- Traiter vos messages électroniques via la plate-forme dans un délai maximum de deux jours ouvrés.
- Organiser des ateliers tout au long de la campagne : information générale sur la procédure ; préparation au départ pour les candidats ayant reçu une acceptation.
- Réaliser un traitement personnalisé de chaque dossier ayant fait l'objet d'une soumission et d'un paiement dans le délai imparti.



AMBASSADE
DE FRANCE
AU MALI

*Liberté
Égalité
Fraternité*

CAMPUS
FRANCE

MALI



INSTITUT
FRANÇAIS
Mali

Des engagements mutuels pour
une procédure Campus France réussie

**NOUS NOUS ENGAGEONS,
VOUS AUSSI**

Le candidat s'engage à :

- S'informer sur la procédure avant toute démarche.
- Participer aux ateliers proposés par Campus France Mali.
- Respecter les dates impératives de la procédure.
- Renseigner son numéro de dossier dans toutes correspondances avec Campus France Mali.
- Fournir des informations sincères sur son compte candidat.
- Être le principal acteur de son projet d'études.
- Apporter les corrections demandées et soumettre son dossier dans un délai maximum de 7 jours ouvrés.
- Être présent à son rendez-vous pour l'entretien pédagogique sauf motif impérieux (justificatif obligatoire).



AMBASSADE
DE FRANCE
AU MALI

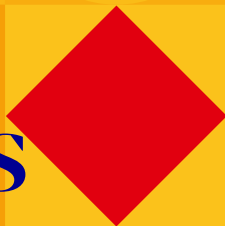
*Liberté
Égalité
Fraternité*

CAMPUS
FRANCE
MALI



INSTITUT
FRANÇAIS
Mali

OUVERTURE DE LA CAMPAGNE ETABLISSEMENTS PRIVÉS



À PARTIR DU
1^{ER} AVRIL 2026



www.mali.campusfrance.org

ETABLISSEMENTS PRIVÉS

**Etudier
en
FRANCE**

**Attention ! La date
limite de soumission
des dossiers est le
29 juin 2026.**



CALENDRIER CAMPAGNE PRÉ-CONSULAIRE 2025 - 2026

| ÉTAPE 1 | ÉTAPE 2 | ÉTAPE 3 | ÉTAPE 4 | ÉTAPE 5 |
|---|---|--|------------------------------------|--|
| Je fais ma pré-inscription auprès d'un établissement privé français | Je crée mon dossier électronique et je participe aux ateliers d'information | Je sou mets et paye mes frais de dossier | Je passe mon entretien pédagogique | J'entame ma démarche visa |
| Pré-inscription pour la rentrée de septembre 2026 | À partir du 1 ^{er} avril 2026 | Avant le 30 juin 2026 | Avant le 31 juil. 2026 | Dès la réception du mail de fin de procédure |

Se renseigner sur www.mali.campusfrance.org

RESTAURANT LE PATIO

Le restaurant “Le Patio” est niché au coeur de l’Institut français du Mali, dans un décor arboré et charmant.

Marietou et toute son équipe vous accueillent dans une ambiance détendue et vous proposent chaque midi les formules suivantes :

- ▶ **Une formule cantine**
- ▶ **La suggestion du chef**

Le soir, vous avez un large choix à la carte.

Le restaurant vous offre des soirées musicales avec un orchestre et un menu spécial, mais aussi un service traiteur lors de vos événements. Les livraisons à domicile et au bureau sont aussi prévues.

Avant ou après les spectacles, n’hésitez pas à venir au “Patio” !





INSTITUT FRANÇAIS

Mali

Pour réserver ou se faire livrer
(domicile ou bureau)

+223 76 08 38 90 | +223 44 53 59 16

INFORMATIONS PRATIQUES

► BILLETERIE

La billetterie est ouverte du mardi au samedi de 9h à 13h et de 14h à 17h30 et jusqu'au début des spectacles.

Où acheter ses billets ?

- Sur place : au guichet.
- La carte adhérent à la médiathèque de l'IFM donne droit à une réduction.
- Les artistes (avec justificatif) bénéficient d'une réduction allant de 20 à 50% selon les spectacles.
- Certains spectacles sont en préventes et les tickets disponibles dès apparition de la plaquette ou des affiches.

Comment acheter ses places ?

En espèce uniquement

► PRÉPAREZ VOTRE VENUE

- L'entrée en salle se fait 15 minutes avant le début du spectacle.
- Une fois les portes fermées, les spectateurs retardataires ne pourront plus accéder au spectacle.
- Prévoir un temps suffisant pour le stationnement qui peut ne pas être aisé, notamment en cas d'affluence.

► RESTAURANT LE PATIO

Ouvert de 8h à 22h de lundi à samedi
+223 76 08 38 90 et +223 44 53 59 16



► OÙ NOUS SUIVRE ?

Institut français du Mali   

+223 77 20 53 94 

www.institutfrancaismali.org

► COMMENT NOUS CONTACTER ?

- Par téléphone :

+223 20 22 40 19 et +223 20 23 08 90

- Par mail : dir@institutfrancaismali.org

- Du lundi au vendredi de 9h à 13h et de 14h à 17h30

À l'Institut français du Mali

Du lundi au samedi de 9h à 13h et de 14h à 17h30 au boulevard de l'indépendance, place de l'indépendance, Bamako.

TARIFS

► CULTURE

- Tarif plein : de 2 000 Fcfa à 10 000 Fcfa
- Tarif réduit : de 1 000 Fcfa à 8 000 Fcfa

► LA MÉDIATHÈQUE

Il faut être abonné à la médiathèque pour emprunter les livres et participer aux activités.

Un abonnement adulte donne droit aux plateformes numériques Culturethèque et CAIRN

Comment s'inscrire ?

A l'accueil de la médiathèque en se munissant d'une carte d'identité, d'une photo d'identité, d'un justificatif de domicile de moins de trois mois et du règlement selon sa catégorie.

Quels sont nos tarifs ?

- Étudiants avec justificatif : 6 000 Fcfa
- Enfants de 5 à 17 ans : 3 000 Fcfa
- Artistes : 3 000 Fcfa
- Public de 18 à 30 ans / et étudiants : 6 000 Fcfa
- Public de 31 à 60 ans : 12 000 Fcfa
- Public de 60 ans et plus : 5 000 Fcfa
- Famille (3 enfants + 1 parent) : 16 000 Fcfa
- Enfant non-résident : 5 000 Fcfa
- Adulte non-résident : 15 000 Fcfa
- Tarif dégressif à partir de 10 élèves (primaire, collège, et lycée) : 2 500 Fcfa
- Tarif dégressif à partir de 10 étudiants : 5 500 Fcfa (à compter de janvier 2025)
- Abonnement CAIRN : 7 000 Fcfa
- Activités payantes : se renseigner à l'accueil

► Sur présentation de justificatif

À quelle heure venir ?

La médiathèque est ouverte du mardi au samedi selon les horaires ci-dessous :

- Mardi à jeudi : 9h00 - 17h00
- Vendredi : 14h00 - 17h00
- Samedi : 9h00 - 17h00

► CENTRE DE LANGUES

Le Centre de langues vous propose d'améliorer votre niveau de langue française et de passer des examens pour obtenir des diplômes de niveau d'aptitude en langue française pour enfants et d'adultes. Il propose aussi pour le public étranger, des cours en bambara; pour les étudiant(e)s, les enfants et les professionnels des cours de prise de parole en public, soutien scolaire et des activités ludiques.

Comment s'inscrire ?

- A l'accueil du Centre de langues.
- Au secrétariat en appelant au +223 20 22 40 19 ou +223 71 70 77 77

Quels sont nos tarifs ?

Rendez-vous à l'accueil du Centre de langues.

À quelle heure venir ?

- Le Centre de langues est ouvert du lundi au samedi de 8h30 à 13h et de 14h à 17h30

► CAMPUS FRANCE

Il est là pour vous accompagner à préparer vos projets d'études en France. Il propose des ateliers d'orientation, de rédaction de lettre de motivation et prépare au départ en France.

Comment s'inscrire ?

- En ligne uniquement : www.mali.campusfrance.org

Pour s'informer

- Accueil du public : du lundi au vendredi de 8h30 à 12h30
- Notre permanence téléphonique : +223 90 30 02 61
- Notre adresse mail : campusfrance@institutfrancaismali.org

LES PÔLES

IF DU MALI

DIRECTION

Directeur

Laurent Souquière

Directrice déléguée

Aurélie Bacha

SECRÉTARIAT GÉNÉRAL

Secrétaire Général

Jean-Claude Verdier

CULTUREL

Médiathèque

Gabriel Togo

Relations publiques & Programmation

Fati Moussa Mahamane

Technique

Lumière, Oumar Kamissoko

Son, Saminou Doumbia

COMMUNICATION

Guy Claude Gbahé

CENTRE DE LANGUES

Mohamed Denon

CAMPUS FRANCE

Soumaïla Ballo

NOS PARTENAIRES

INSTITUT
FRANÇAIS



CORSAIR



BE HOME

cité science actualités



MandéTV



Dis-Moi



DIX MOTS

D'UN MONDE À VENIR

