

# CDA

CENTRE DES ARTS  
SCÈNE CONVENTIONNÉE  
ÉCRITURES NUMÉRIQUES



Organisation  
des Nations Unies  
pour l'éducation,  
la science et la culture



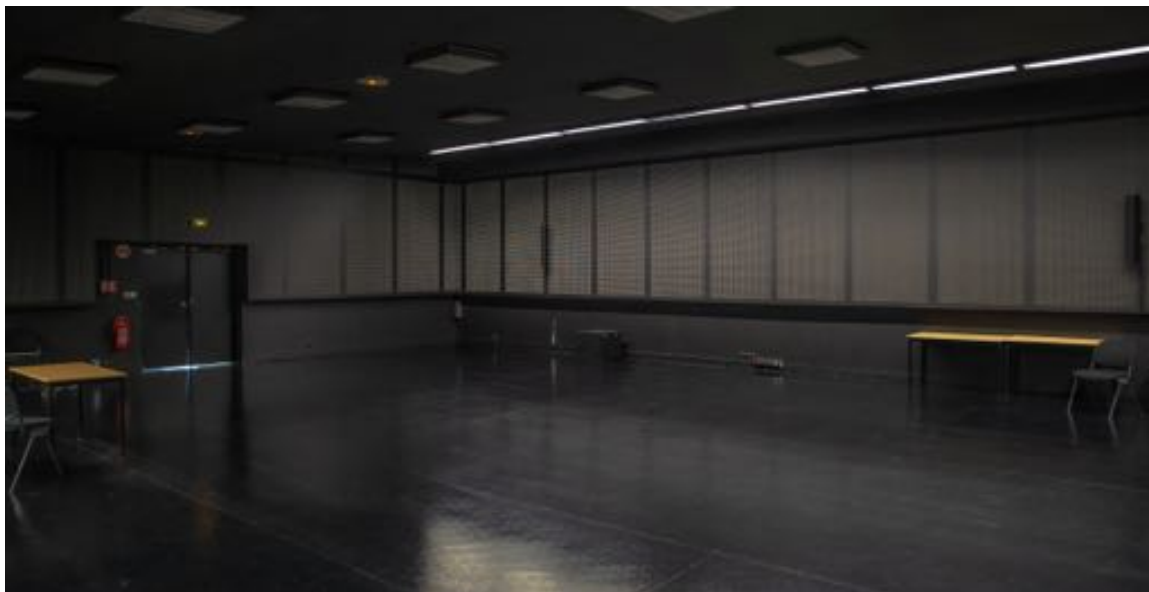
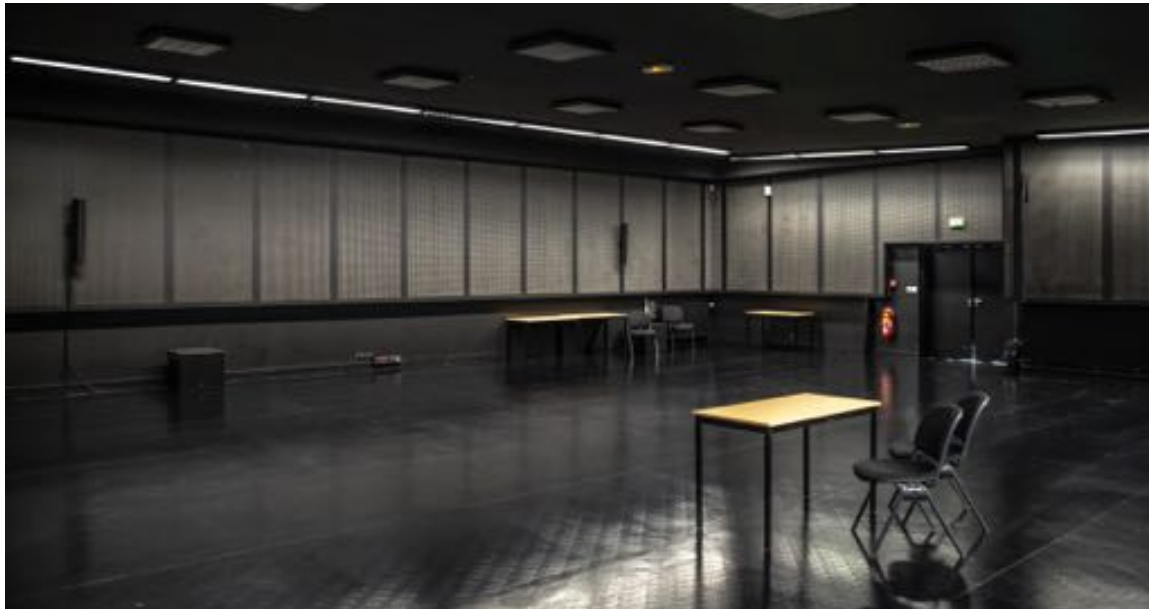
VILLE DES ARTS NUMÉRIQUES  
DÉSIGNÉE VILLE CRÉATIVE  
DE L'UNESCO DEPUIS 2013

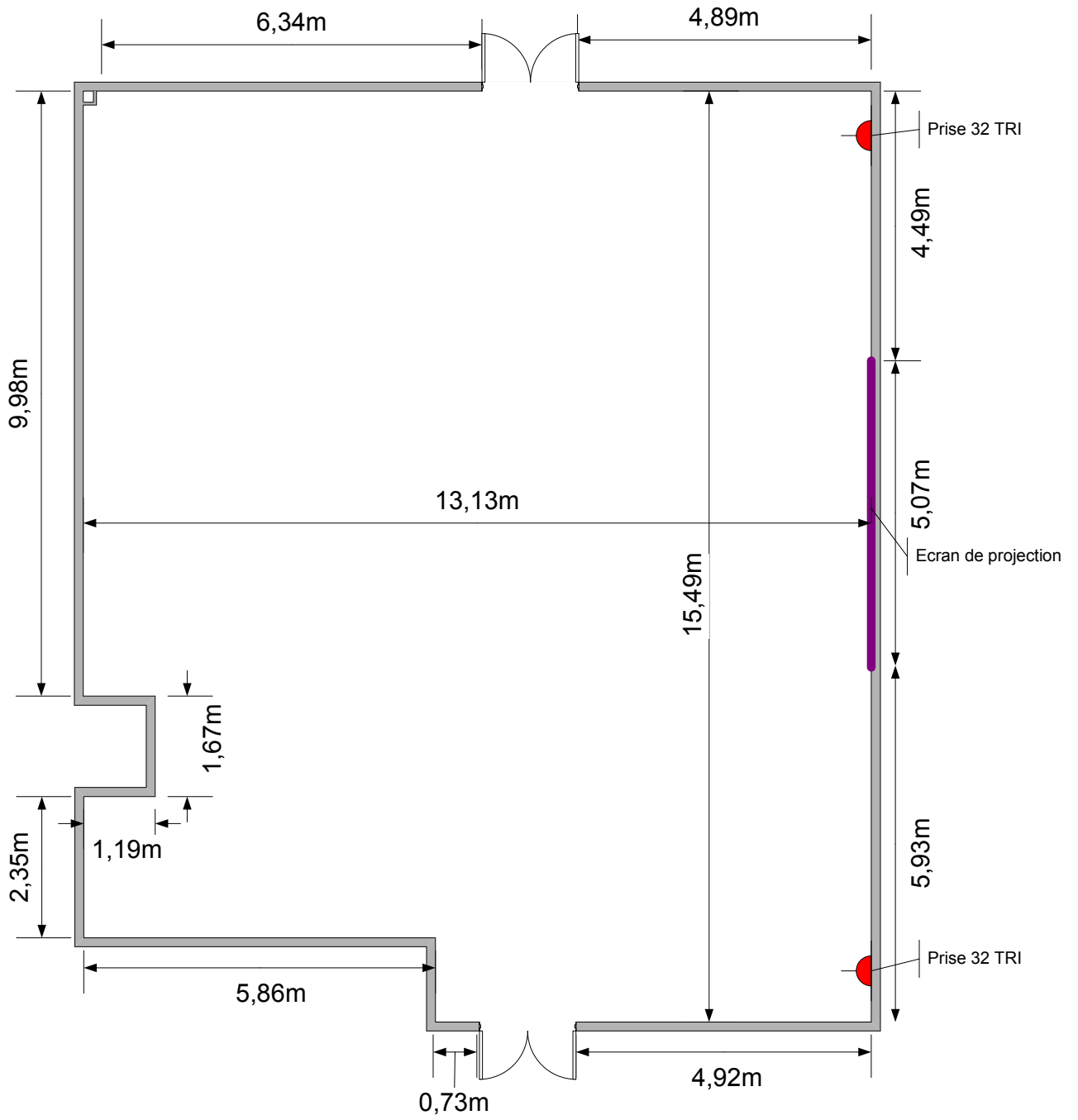
# FICHE TECHNIQUE STUDIOS

## STUDIO 19

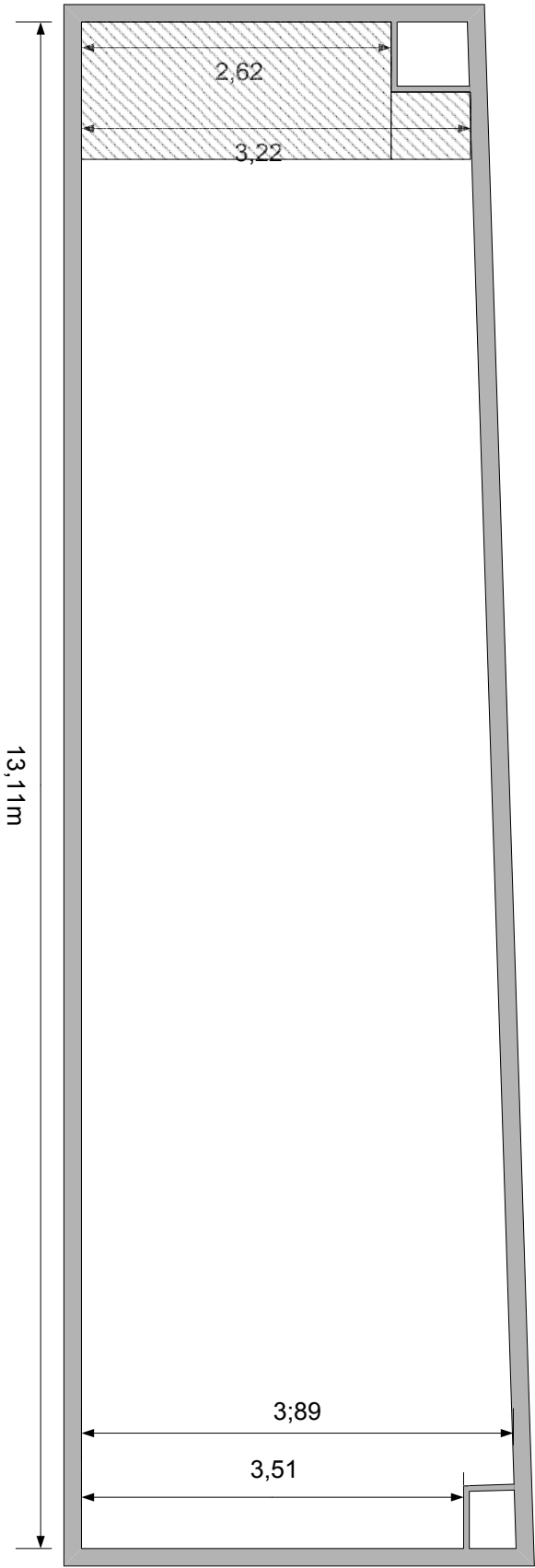
209m<sup>2</sup> au sol

Plancher en bois de sapin recouvert d'un tapis de danse de type Harlequin Standfast  
Traitement acoustique sur 75% des murs pour un coefficient d'absorption moyen de 0.90s





Coupe transversale

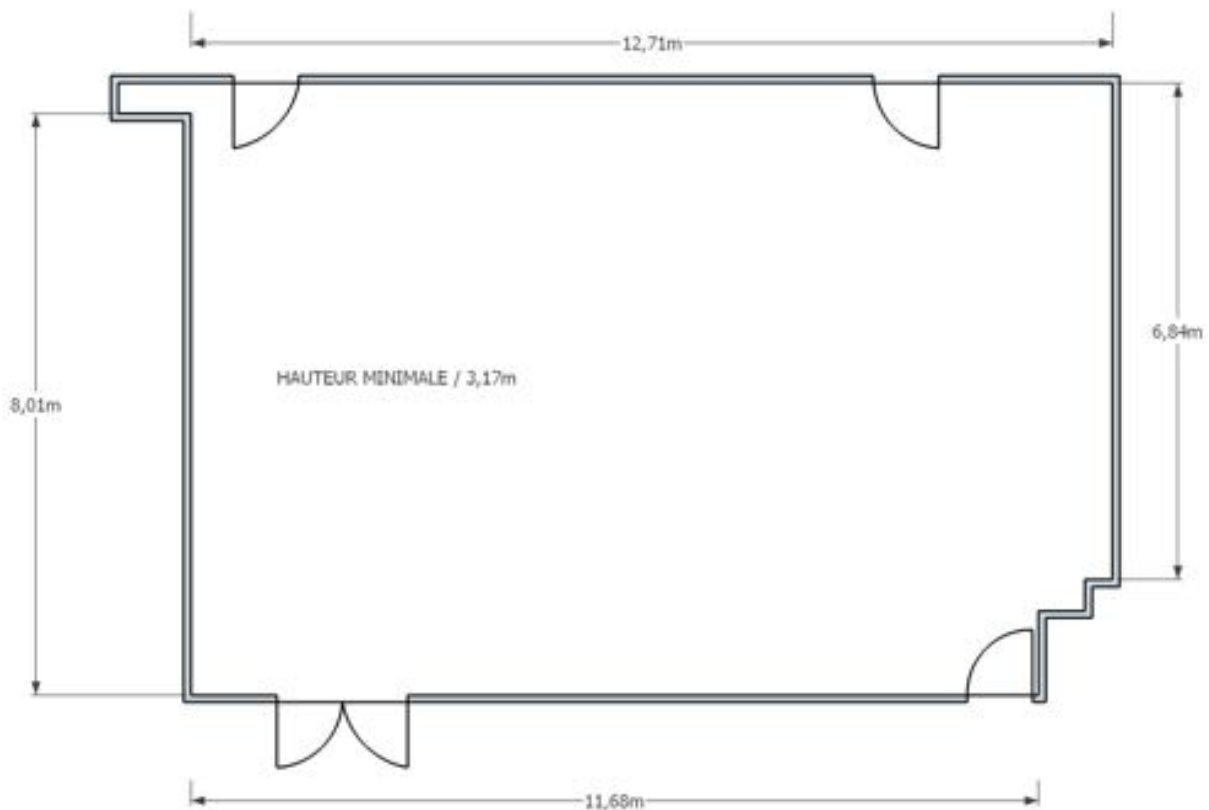


# STUDIO DE DANSE

96m<sup>2</sup> au sol

Plancher de danse amortissant Harlequin Activity, double couche de panneaux semi flexible recouvert d'un tapis de danse Harlequin Standfats noir avec couche de finition antidérapante

Rideaux, miroirs / Possibilité d'occulter



**Le studio 19 et le studio de danse peuvent disposer du matériel et des compétences techniques du Centre des arts. Ils peuvent être configurés de la manière souhaitée, en respectant les dimensions et les puissances électriques et en ajoutant de la structure autoportée, de la lumière, de la vidéo et du son.**

Les domaines de compétences, la plus-value apportée, peuvent être de plusieurs types.

- Interaction homme machine
- Programmation multimédia interactive
- Media serveur et multi diffusion vidéo
- Créativité visuelle génératrice et interactive
- Création d'espace scénique holographique
- Création de contenu vidéo

Les outils mis en œuvre sont multiples et variés.

- Media serveur de type Watchout et Millumin
- Interaction programmation multimédia interactive :
  - Max MSP logiciel musical permettant de faire de la synthèse sonore, de l'analyse, de l'enregistrement, ainsi que du contrôle d'instrument MIDI
  - Isadora, Touch Designer pour la vidéo et lumière
- Arduino microcontrôleur pouvant être programmé pour analyser et produire des signaux électriques, de manière à effectuer des tâches très diverses comme la domotique, le pilotage d'un robot, de l'informatique embarquée, etc.
- Création avec les logiciels After Effects, Photoshop

## **Matériel selon disponibilité :**

### **STRUCTURE**

- 16 praticables de 2m sur 1m
- 14 praticables de 1,40m sur 1m
- 10 ponts carré noir 300 - lg. 3m - carré
- 8 ponts carré noir 300 - lg. 2,50m - carré
- 17 ponts carré noir 300 - lg. 2m - carré
- 8 angles carré noir 2D 300 - carré
- 4 angles carré noir 3D 300 - carré

### **LUMIERE**

- 2 gradateurs mobile 6 circuits 3kW RVE numérique
- 48 plans convexes R.Juliat 310 HPC 1 kW - lentilles claires
- 12 plans convexes R.Juliat 329 HPC 2 kW - lentilles claires
- 2 fresnels STRAND 5kW + volets coupe flux
- 10 lutins R.Juliat - 10°/65° - Lentilles claires ou fresnels
- 20 découpes 614SX R.Juliat - 16°/35°

- 16 découpes 613SX R.Juliat - 28°/54°
- 16 découpes 714SX R.Juliat - 15°/40°
- 10 découpes 713SX R.Juliat - 29°/50°
- 40 PARS 64 - Lampes en CP 60, 61, 62, 95
- 16 cycliodes asymétriques STRAND CODA 1000
- 6 rampes T10 Opéra (3 séries)
- 3 black Gun 400 W Starway- Lumière noire
- 2 stroboscopes 2kW Goldenstrobe MKII
- 1 Atomic 3000
- 1 poursuite R.Juliat IVANHOE 2500 W HMI
- 5 F1
- 6 Mac TW1 Wash Martin
- 4 x 300E Spot Robe
- 2 x 700 Spot Synthesis
- 2 x 400 Spot Giotto
- 10 pieds Manfrotto ht. 2,50m
- 2 pieds télescopiques à crémaillère. ht.3,50m

## SONORISATION

### Microphones

- 2 AKG C414
- 2 AKG SE300 - capsules cardio, omni, hyper-cardio
- 2 AKG C480
- 4 AKG C411L
- 2 NEUMANN KM184
- 2 NEUMANN KMS105
- 2 SHURE BETA 98
- 2 SHURE SM81
- 2 SHURE BETA 91
- 2 DPA 4099
- 2 DPA 4060
- 8 SHURE SM58
- 5 SHURE SM57
- 5 SHURE BETA 57A
- 1 SHURE BETA52
- 4 BEYERDYNAMICS TG V70
- 2 SENNHEISER MD421
- 3 SENNHEISER E604
- 2 BEYERDYNAMICS M88TG
- 10 DI BSS AR133
- 2 RADIAL J48
- 2 SENNHEISER MZH 3040 (col de cygne)

### Console de mixage

- 1 console M7CL32 Yamaha
- Carte DA MY8-DA96
- Carte I/O MY8-AT
- Carte AD/DA MY8-ADDA96
- Carte MY16-ES64
- Carte MY 16-EX
- Carte MY 16 AT
- 1 console 01V96 – VCM
- 1 console 01V

### Système de diffusion

- 8 L acoustic X12
- 2 L acoustic SUB SB18

## VIDEOPROJECTEURS

- 2 x PT-DZ 12000 Panasonic - Full HD 16/10 - 12000 lumens
  - focale 0,9/1,1
  - focale 1,5/2,0
  - focale 2,5/3,0
- 1 x PT-DZ110X Panasonic - Full HD 16/10 - 10000 lumens
  - focale 0,9/1,1
  - focale 1,5/2,0
  - focale 2,5/3,0
- 1 x PT-DZ680EK Panasonic - Full HD 16/10 - 6000 lumens
  - focale 0,8
  - focale 1,8/2,5
- 4 OPTOMA ZH406
  - focale fixe 1.4-2.24 :1